

沿線/住所

山陽本線 高島 徒歩 29分

岡山県岡山市中区原尾島4丁目15番39号

間取り

1LDK

賃料/共益費

65,500円

/ 3,000円

募集条件

物件名 **コンテ ソレイユ** 102

山陽本線 高島 徒歩 29分

最寄駅

住所 岡山県岡山市中区原尾島4丁目15番39号

賃料 65,500円 | 敷金 -

共益費 3,000円 | 礼金 1ヶ月

間取り 1LDK | 仲介手数料 賃料1ヶ月分+消費税

間取り詳細 洋 6.2 洋 11.6 | 築年月 2019年6月

専有面積 45.8㎡ | 階数 1/3階

開口部向き 南 | 入居可能日 2019年6月下旬

物件種別 アパート | 契約期間 2年更新型

建築構造 木造 | 状況 募集中

ほか費用

駐車場 3,240円 ~ 4,860円 | 駐車場使用の場合は、別途手数料 (駐車料+消費税) が必要です

損害保険 要

保証会社 個人名義での契約は保証会社原則加入 (ハウスリーブ株式会社)

その他費用 町内会費 200円

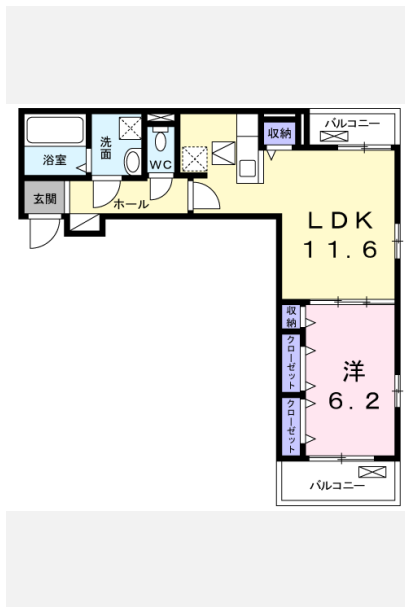
特記事項
・保証会社原則加入 保証委託料 契約時:15,000円 月額:賃料総額の2%又は5%必要。
・月額保証委託料:1,374円 (2%プランの場合)
・契約時にクリーニング費として、¥43,200(税込)が必要となります。(※4月18日以降のお申込分より、50,000円となります。)
※ 定額クリーニング費は4月18日以降のお申込分より、変更となります
変更後の金額につきましては、担当者にお問い合わせください。

設備

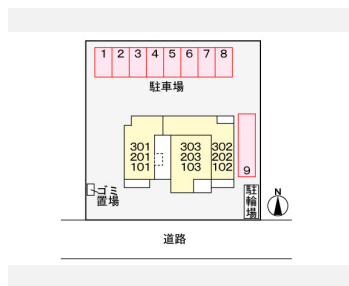
浴室/ネット使用料不要/オートロック/追焚機能浴室/浴室乾燥機/システムキッチン/TVインターホン/バストイレ別/エアコン/照明付き/浴室1坪以上/シャワー付洗面台/温水洗浄便座/プロパンガス/浄水器※(注)/3口コンセント/床下収納/シューズボックス/複層ガラス/グリル付/クロゼット/洗濯機置場(室内)/洗面所独立/敷地内ゴミ置き場/給湯/シャワールーム/バルコニー/角住戸/南向き/シャッターセキュリティキー/24時間管理/敷金不要/保証人不要

※(注) ご利用の際、別途カートリッジ代が必要です。

新築 **ネット無料** **ペット可** **オートロック**



駐車場配置図



人気の設備



岡山県知事 (13) 第 621 号

有限会社とんがり屋 本社

〒703-8236 岡山県岡山市中区国富4丁目5-1
営業時間: 09:00 ~ 18:00 定休日:

TEL:

FAX:

E-mail:

【取引態様】	【取引条件有効期限】
仲介	2019年05月11日
手数料負担の割合	貸主 0% 借主 100%
手数料配分の割合	元付 0% 割付 100%

DK SELECT

印刷日: 2019年04月12日