

沿線/住所

# 山陽本線 高島 徒歩 29分

岡山県岡山市中区原尾島4丁目15番39号

間取り

## 1LDK

賃料/共益費

## 67,500円

/ 3,000円

### 募集条件

物件名	コンテ ソレイユ		302
最寄駅	山陽本線 高島 徒歩 29分		
住所	岡山県岡山市中区原尾島4丁目15番39号		
賃料	67,500円	敷金	-
共益費	3,000円	礼金	1ヶ月
間取り	1LDK	仲介手数料	賃料1ヶ月分+消費税
間取り詳細	洋 6.2 洋 11.6	築年月	2019年6月
専有面積	45.8㎡	階数	3/3階
開口部向き	南	入居可能日	2019年6月下旬
物件種別	アパート	契約期間	2年更新型
建築構造	木造	状況	募集中
ほか費用			
駐車場	3,240円 ~ 4,860円	駐車場使用の場合は、別途手数料(駐車料+消費税)が必要です	
損害保険	要		
保証会社	個人名義での契約は保証会社原則加入(ハウスリーブ株式会社)		

その他費用 町内会費 200円

**特記事項**

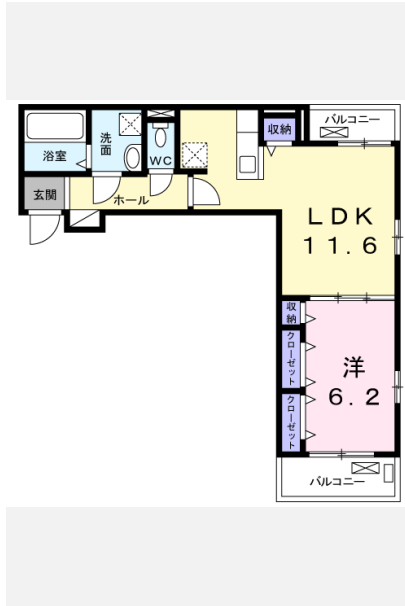
- ・保証会社原則加入 保証委託料 契約時:15,000円 月額:賃料総額の2%又は5%必要。
- ・月額保証委託料:1,414円(2%プランの場合)
- ・契約時にクリーニング費として、¥43,200(税込)が必要となります。(※4月18日以降のお申込分より、50,000円となります。)
- ※定額クリーニング費は4月18日以降のお申込分より、変更となります  
変更後の金額につきましては、担当者にお問い合わせください。

### 設備

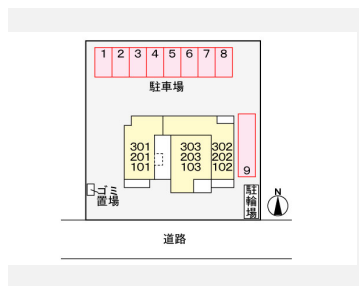
浴室/ネット使用料不要/オートロック/追焚機能浴室/浴室乾燥機/システムキッチン/TVインターホン/バスタイレ別/エアコン/照明付き/浴室1坪以上/シャワー付洗面台/温水洗浄便座/プロパンガス/浄水器※(注)/3口コンロ/シューズボックス/複層ガラス/グリル付/クローゼット/洗濯機置場(室内)/洗面所独立/敷地内ゴミ置き場/給湯/シャワールーム/バルコニー/角住戸/南向き/最上階/セキュリティーキー/24時間管理/敷金不要/保証人不要

※(注) ご利用の際、別途カートリッジ代が必要です。

**新築** **ネット無料** **ペット可** **オートロック**



### 駐車場配置図



### 人気の設備



岡山県知事 (13) 第 621 号

## 有限会社とんがり屋 本社

〒703-8236 岡山県岡山市中区国富4丁目5-1  
営業時間: 09:00 ~ 18:00 定休日:

TEL:

FAX:

E-mail:

【取引態様】	【取引条件有効期限】	
仲介	2019年05月11日	
手数料負担の割合	貸主 0%	借主 100%
手数料配分の割合	元付 0%	割付 100%

# DK SELECT

印刷日: 2019年04月12日