

**中川町①号地  
分譲住宅**

**価格 3700万円**

建物の消費税(1,939,456円)、および負担金計450,600円が上記価格に含まれています。

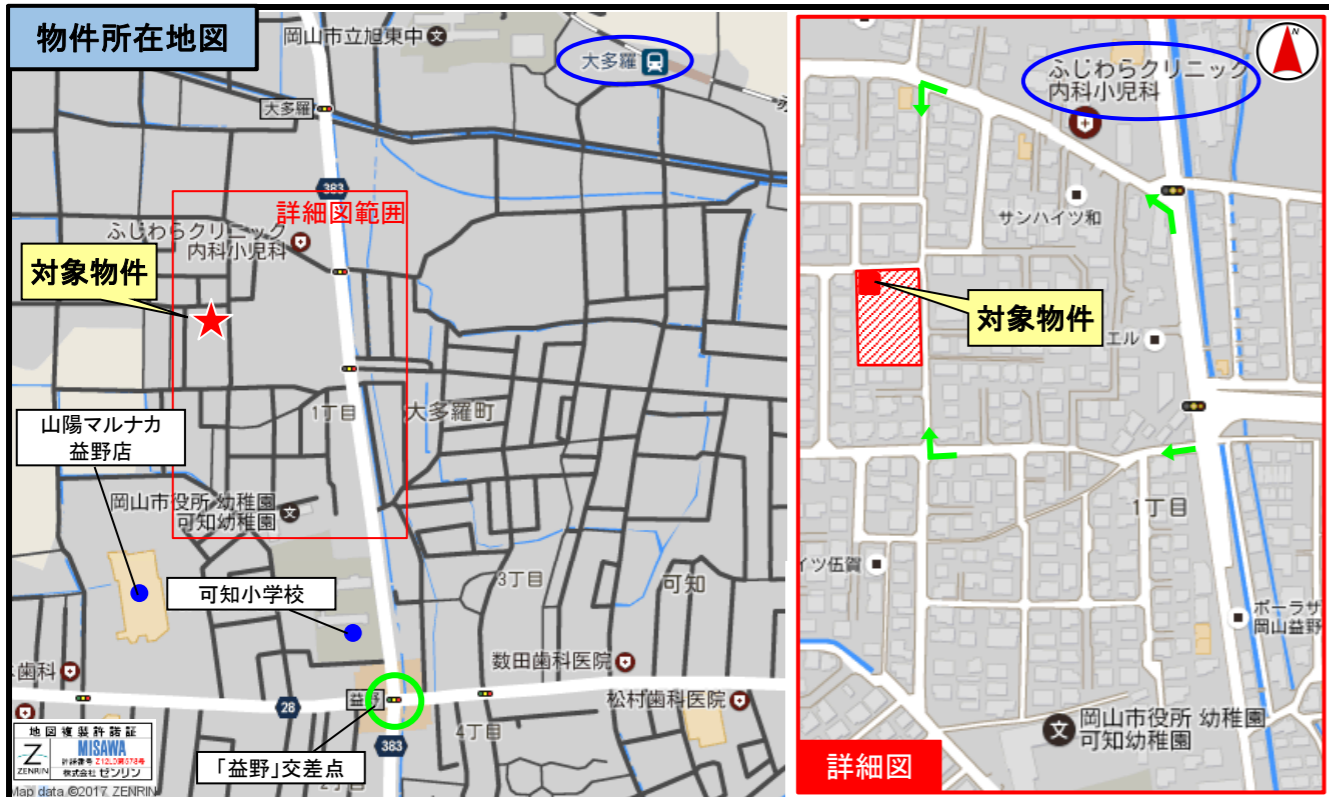
所在地 岡山市東区中川町 352番8

建物概要				敷地概要				
建物面積	1F	59.00 m <sup>2</sup>	17.84 坪	土地面積	152.32 m <sup>2</sup> 46.07 坪			
	2F	52.17 m <sup>2</sup>	15.78 坪		地目	宅地		
	延床	111.17 m <sup>2</sup>	33.62 坪		都市計画	市街化区域		
構造	木造(木質パネル)かわらぶき2階建			用途地域	第1種住居地域			
間取り	3LDK			建ぺい率	60%			
駐車スペース	2台分			容積率	200%			
カーテン	付			道路	北側	5.9 M		
エアコン	2台			東側	6.0 M			
外構	付			水道	公営			
照明器具	付			ガス	(オール電化)			
その他	長期優良住宅認定済			排水	公共下水			
	移住・住み替え支援適合住宅認定済			取引態様	売主			

負担金内訳 上下水道負担金:350,000円(税込)、境界ブロック負担金:100,600円(税込)

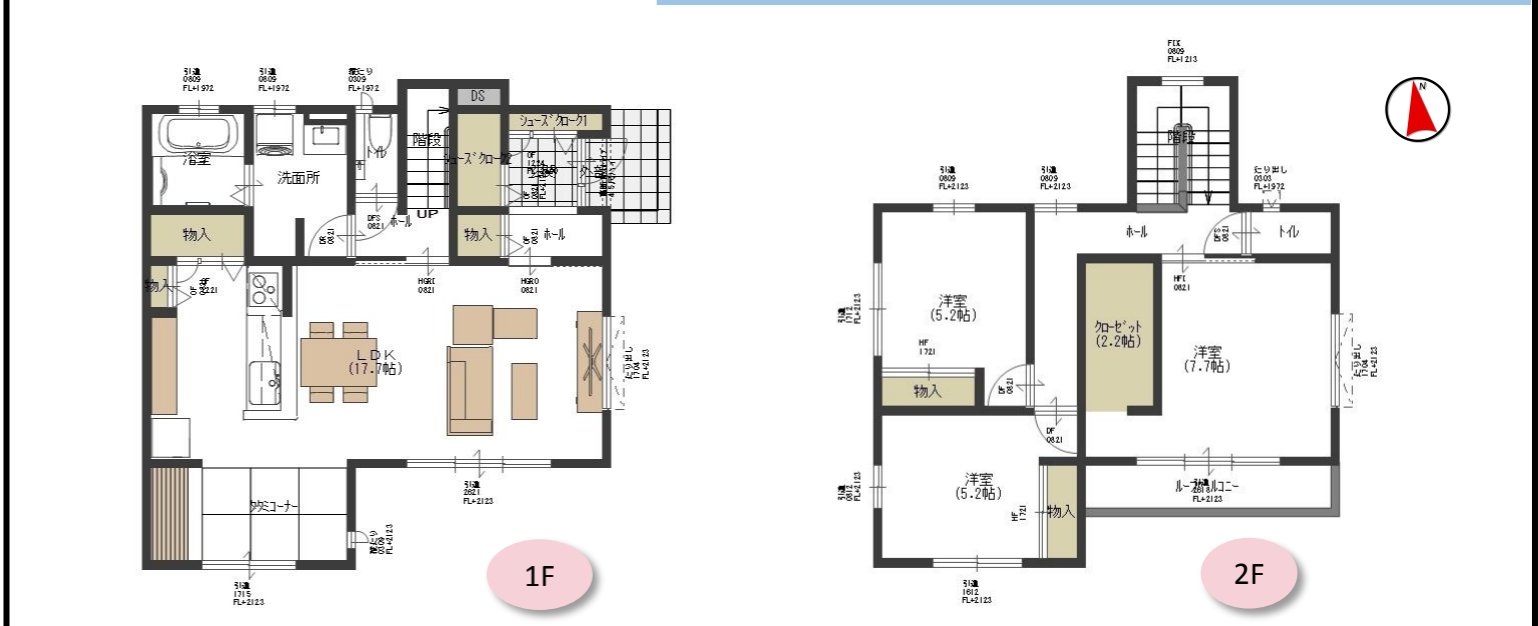
**生活施設**

小学校	可知小学校:520m(徒歩7分)	交通	「益野中」バス停:610m(徒歩8分)
中学校	旭東中学校:620m(徒歩8分)		JR大多羅駅:860m(徒歩11分)
買物	マルナカ益野店:660m(徒歩9分)	医療	ふじわらクリニック:200m(徒歩3分)
備考	別途、融資及び登記料等の諸費用が必要です。詳しくは担当者までお尋ねください。 開発許可番号:岡山市指令開第41号 平成28年4月14日 建築確認番号:第ERI-17006716号 平成29年2月16日 建物完成:平成29年5月		



**配置・間取図**

**ご来場予約**  
ご希望の日時に見学頂けます。  
こちらのQRコードから予約フォームへ  
お進みください。



※図面上の家具はイメージであり、実際とは異なります。



外観写真



内部写真 ※写真は実物です。

地域	可知小学校区で、周辺にはスーパー等の施設が充実しており、JR大多羅駅にも近い地域です。
土地	全10区画の分譲団地内
建物仕様・設備	2階建て 長期優良住宅・環境共生住宅・移住住み替え支援対応 エコキュート460L 電気自動車用コンセント 雨水貯留タンク アルウッドFサッシ:ペアガラス(Sw/Cw) ルーフバルコニー:ルーバー手摺(Cw) 屋根:セラムF(ブラウン) 外壁:クラスティング秋風(白) 造作:G3四方枠Cw 内部建具:框タイプ 床:1F:光彩塗(Wa)/2F:RMガード遮音(Wa)、テキスタイルフロア(藍墨茶) キッチン:【クリナップ】SSキッチン型2550/IHコンロ・タッチレス水栓・食洗機・ステンレス美コートワークトップ カップボード:【クリナップ】SSカップボード収納W1680 浴室:【TOTO】HSシリーズ1616サイズ(浴室乾燥機) 洗面化粧台:【TOTO】オクターブW750 1階便所【TOTO】GG1/手洗いカウンター スリムタイプC・2階便所:【TOTO】GG1-800
インテリア	全室LED照明 カーテン エアコン2台(LDK・洋室) ダイニングテーブル・チェア4脚・ソファ・TVボード・主寝室ベッド
エクステリア	植栽 カースペース

お問い合わせ・お申込みは 最終更新日:平成31年4月4日