

西大寺東2丁目⑩号地
分譲住宅

価格 3990万円

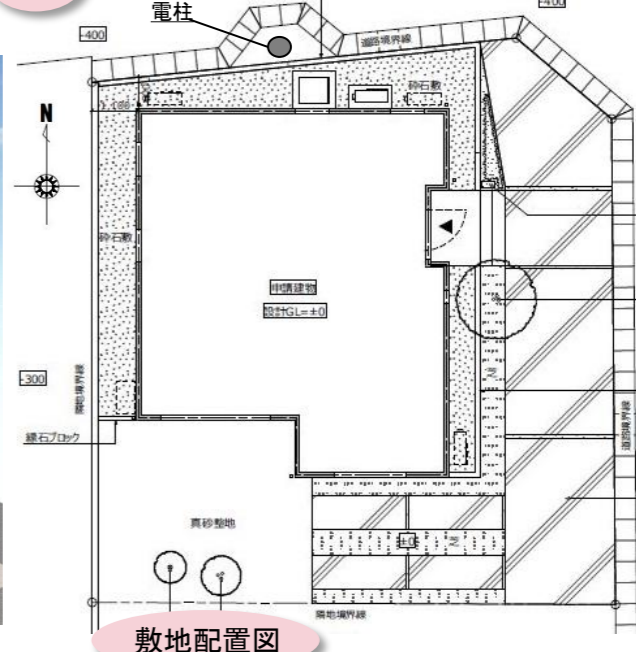
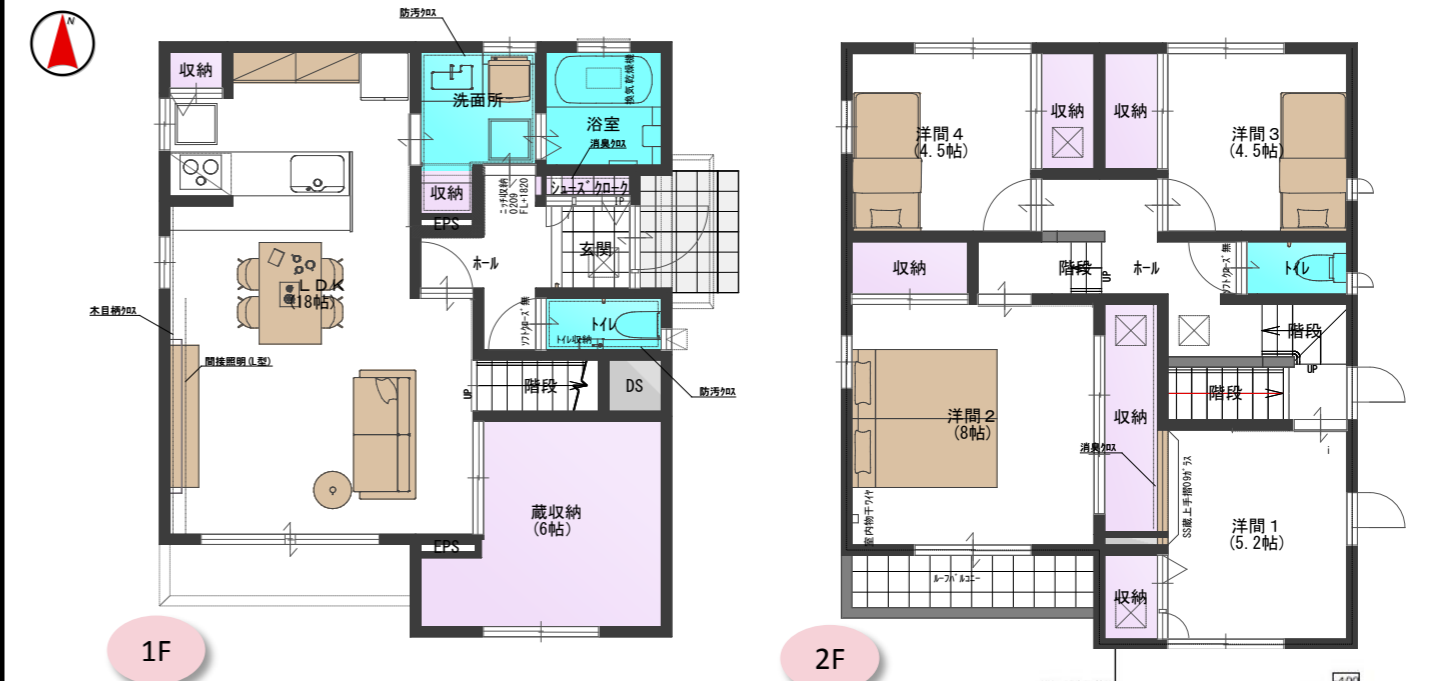
建物の消費税2,262,633円、および負担金計502,200円
が上記価格に含まれています。

所在地 岡山市東区西大寺東二丁目 156番11

建物概要			敷地概要				
建物面積	1F	57.13 m ²	17.28 坪	土地面積	158.19 m ²	47.85 坪	
	2F	51.55 m ²	15.59 坪		地目	宅地	
	延床	108.68 m ²	32.87 坪		都市計画	市街化区域	
構造	木造(木質パネル工法)スレート・ソーラーパネルぶき2階建			用途地域	第1種住居地域		
間取り	4LDK			建ぺい率	60%		
駐車スペース	3台分			容積率	200%		
カーテン	付			道路	東側	6.0 M	
エアコン	1台			北側	4.0 M		
外構	付			水道	公営		
照明器具	付			ガス	(オール電化)		
その他	長期優良住宅申請中 移住・住み替え支援適合住宅申請中			排水	公共下水		
負担金内訳	上下水道負担金:378,000円(税込)、メーター負担金:124,200円					取引態様	売主
生活施設							
小学校	雄神小学校:1,400m(徒歩18分)			買物	コープ西大寺:440m(徒歩6分)		
中学校	西大寺中学校:1,170m(徒歩15分)			交通	JR西大寺駅:720m(徒歩9分)		
医療	医療法人 藤田病院:460m(徒歩6分)						
備考	別途、融資及び登記料等の諸費用が必要です。詳しくは担当者までお尋ねください。 開発許可番号:岡山市指令開第78号 平成30年4月27日 建築確認番号:第ERI-19003634号 平成31年2月1日 建物完成:令和元年6月下旬頃						

配置・間取図

※図面上の家具はイメージであり、実際とは異なります。



地域	買い物・医療など生活施設が徒歩圏内
土地	全20区画の分譲地内
建物	SMART STYLE H (31-2E-1 2階建て) 長期優良住宅・環境共生住宅・移住住み替え支援対応・PV 3.31Kw
仕様・設備	エコユート460L 電気自動車用コンセント 雨水貯留タンク AZサッシ:ペアガラス(Rs/Cw) キャンティバルコニー:303乳白ガラス手摺 屋根:コロアルグ拉萨(ブラック) 外壁:安宅(Aペーシユ) 造作:H1ケーシングS(Cw) 内部建具:フラット(Un・Cw) 床 1F:LNプラスフロア(Bw) 2F:洋間1:キヌスタイルフロア(利休)、洋間2:キヌスタイルフロア(寂び)、ホール・洋間3・4:RMガート遮音(Un) キッチン:CLキッチン(Un)・対面収納(側板仕様)/IH・浄水器一体型水栓・食洗機・人大カウンター) カップボード:TLカップボード18(Un) 浴室:TFバス1.0坪(Cge)/浴室乾燥機) 洗面化粧台:LJ洗面化粧台09(Cw) 1階便所:ローシルエット一体型トイレ(LIXIL) 2階便所:超節水トイレ(LIXIL)
インテリア	全室LED照明 カーテン エアコン1台(LDK) ダイニングセット
エクステリア	植栽 コースペース(3台分)

お問い合わせ・お申込みは

最終更新日:平成31年4月4日

物件所在地図

