

西市ウインザーコート⑩号地  
分譲住宅

価格 4490万円

建物の消費税2,266,119円、および負担金計1,382,400円  
が上記価格に含まれています。

所在地 岡山市南区当新田 字六ノ大割387番15 ※別途、388番27・388番35(ゴミステーション用地)に持分40分の1有

建物概要			敷地概要				
建物面積	1F	56.93 m <sup>2</sup>	17.22 坪	土地面積	155.40 m <sup>2</sup>	47.00 坪	
	2F	49.68 m <sup>2</sup>	15.02 坪		地目	宅地	
	延床	106.61 m <sup>2</sup>	32.24 坪		都市計画	市街化区域	
構造	木造(木質パネル工法)スレート・ソーラーパネルぶき2階建			用途地域	準工業地域		
間取り	4LDK			建ぺい率	60%		
駐車スペース	3台分			容積率	200%		
カーテン	付			道路	南側 6.0 M		
エアコン	1台			水道	公営		
外構	付			ガス	(オール電化)		
照明器具	付			排水	公共下水		
その他	長期優良住宅認定済			取引態様	売主		
	移住・住み替え支援適合住宅申請中			引渡予定	令和元年7月以降 (6月末までは見学会場として使用します)		
負担金内訳	上下水道負担金:486,000円(税込)、団地景観負担金:896,400円(税込)						

生活施設

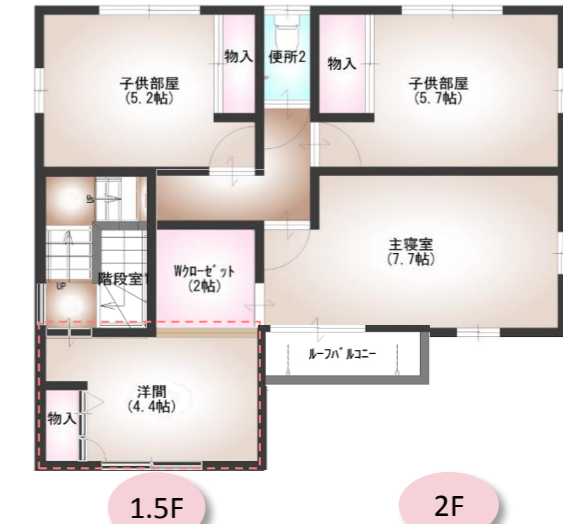
小学校	芳明小学校:730m(徒歩10分)	買物	リョーピラッツ泉田店:1,730m(徒歩22分)
中学校	芳田中学校:1,040m(徒歩13分)	交通	JR備前西市駅:1,200m(徒歩15分)
医療	なかの内科クリニック:850m(徒歩11分)		「米倉」バス停:220m(徒歩3分)

備考 別途、融資及び登記料等の諸費用が必要です。詳しくは担当者までお尋ねください。  
開発許可番号:岡山市指令開第444号 平成30年8月13日  
「西市ウインザーコート団地協定」が定められています。  
建築確認番号:第ERI-19001404号 平成31年1月15日  
建物完成予定:平成31年4月中旬頃

配置・間取図

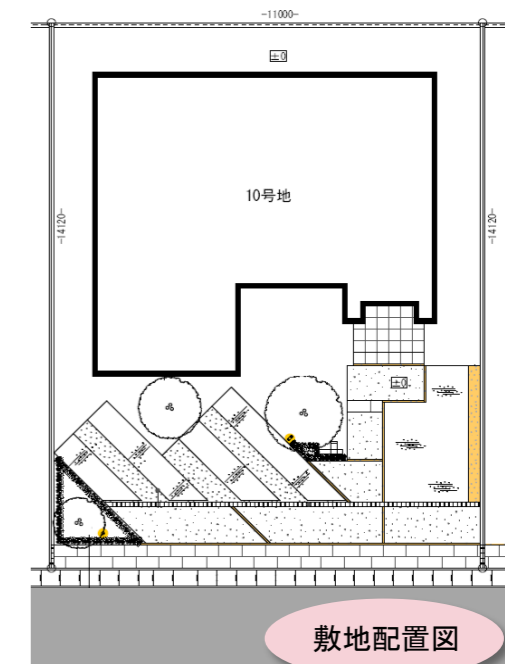


※図面上の家具はイメージであり、実際とは異なります。



外観

※外観はイメージです。



太陽光発電4.05kw

地域	芳明小学校まで730m。市内中心部・国道2号線バイパスまでアクセス良好。
土地	全40区画の大型分譲地です。
建物	2階建てフリ設計(蔵収納5帖・太陽光発電4.05kw)・長期優良住宅・環境共生住宅・移住住み替え支援対応
仕様・設備	エコユート460L 電気自動車用コンセント 雨水貯留タンク AZサッシ:ペアガラス(Sw/Cw) ルーフバルコニー:笠木手摺 屋根:コニアルグラスサ(ピュアブラック) 外壁:スプリットレイヤ-(SPブラック) 造作:H1ケシングS(Cw) 内部建具:1F・2F フラット(Go) 床:1F:VINTAGE(Af)/2F:RMガトー 一体型遮音(Wa)/テキスタイル(サビ/アイスマチヤ) キッチン:【クリナップ】クリンデイル型2600(IH・浄水器一体型水栓・食洗機・人工大理石カウンター) カップボード:【クリナップ】クリンデイルW1830 カウンター収納プラン 浴室:【TOTO】サザナ1616(浴室乾燥機) 洗面化粧台:【TOTO】オクターブ・W750 1階便所:【TOTO】GG1+手洗いカウンタースリムタイプC 2階便所:【TOTO】GG1-800
インテリア	全室LED照明 カーテン エアコン1台(LDK) ダイニングセット ソファ TVホド 主寝室ベッド
エクステリア	植栽 カスベス(3台分)

お問い合わせ・お申込みは

最終更新日:平成31年4月4日

物件所在地図

