

西市ウインザーコート⑪号地
分譲住宅

価格 4490万円

建物の消費税2,264,896円、および負担金計1,382,400円
が上記価格に含まれています。

所在地 岡山市南区当新田 字六ノ大割387番16 ※別途、388番27・388番35(ゴミステーション用地)に持分40分の1有

建物概要				敷地概要				
建物面積	1F	57.96 m ²	17.53 坪	土地面積	155.59 m ²	47.06 坪	地目	宅地
	2F	55.89 m ²	16.90 坪		都市計画	市街化区域		
	延床	113.85 m ²	34.43 坪		用途地域	準工業地域		
構造	木造(木質パネル工法)スレート・ソーラーパネルぶき2階建			建ぺい率	60%			
間取り	3LDK			容積率	200%			
駐車スペース	3台分			道路	南側 6.0 M			
カーテン	付			水道	公営			
エアコン	1台			ガス	(オール電化)			
外構	付			排水	公共下水			
照明器具	付			取引態様	売主			
その他	長期優良住宅認定済 移住・住み替え支援適合住宅申請中			引渡予定	令和元年7月以降 (6月末までは見学会場として使用します)			
負担金内訳	上下水道負担金:486,000円(税込)、団地景観負担金:896,400円(税込)							

生活施設

小学校	芳明小学校:730m(徒歩10分)	買物	リョーピプラッツ泉田店:1,730m(徒歩22分)
中学校	芳田中学校:1,040m(徒歩13分)	交通	JR備前西市駅:1,200m(徒歩15分)
医療	なかの内科クリニック:850m(徒歩11分)		「米倉」バス停:220m(徒歩3分)

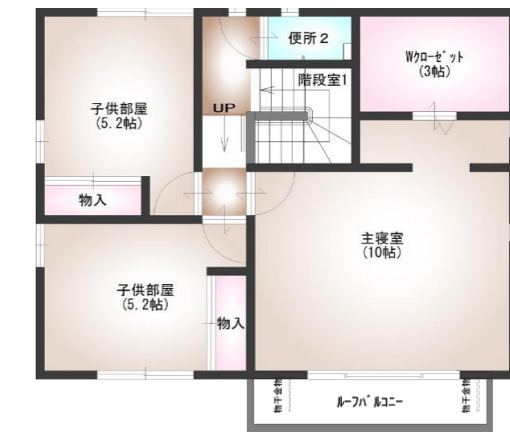
備考
別途、融資及び登記料等の諸費用が必要です。詳しくは担当者までお尋ねください。
開発許可番号:岡山市指令開第444号 平成30年8月13日
「西市ウインザーコート団地協定」が定められています。
建築確認番号:第ERI-19001405号 平成31年1月15日
建物完成予定:平成31年4月中旬頃

配置・間取図



1F

※図面上の家具はイメージであり、実際とは異なります。

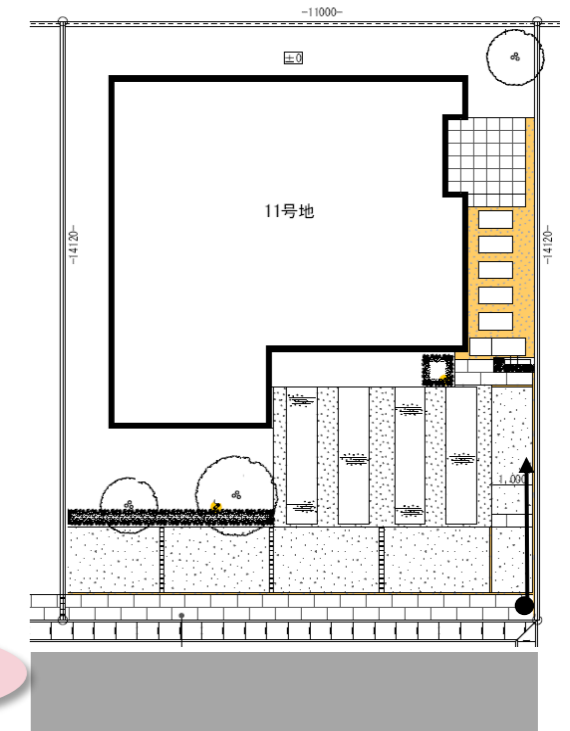


2F



外観

※外観はイメージです。



敷地配置図

※敷地内に電柱および支線があります

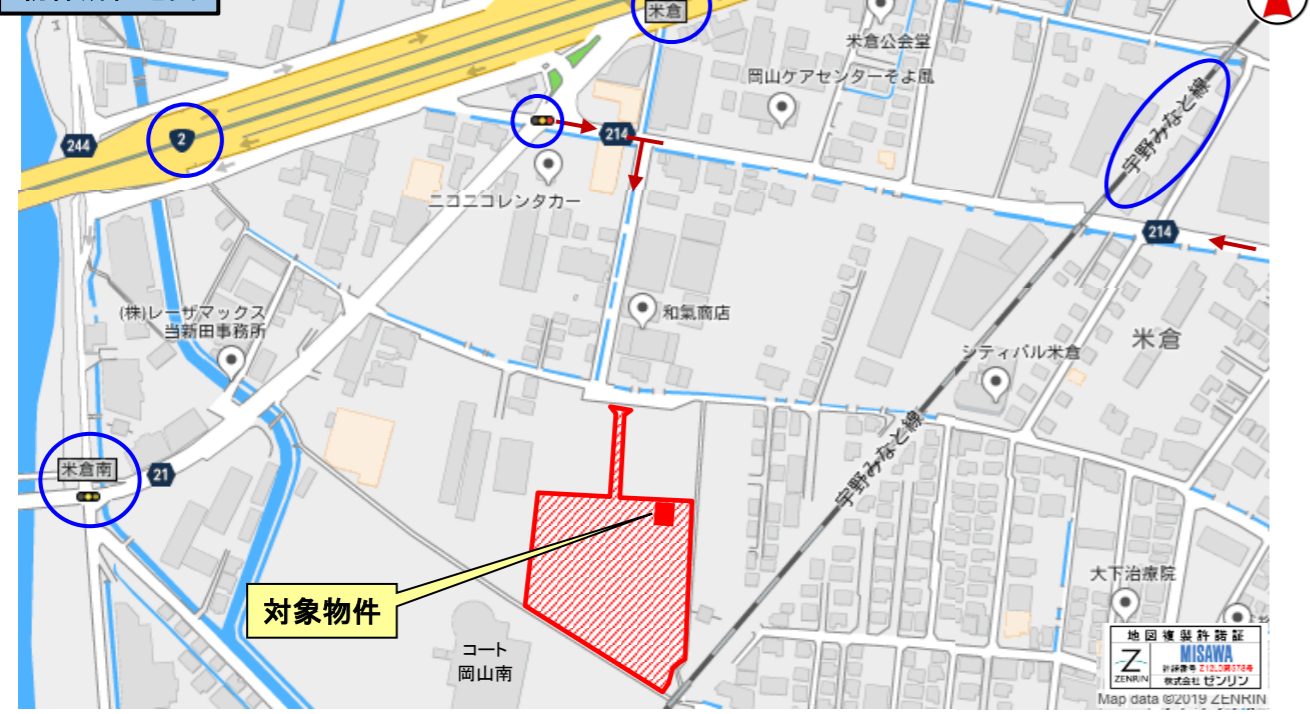
リビング天井高3m・太陽光発電4.05kw・制震装置MGEO搭載

地域	芳明小学校まで730m。市内中心部・国道2号線バイパスまでアクセス良好。
土地	全40区画の大型分譲地です。
建物	2階建てフリー設計(太陽光発電4.05kw)・長期優良住宅・環境共生住宅・移住住み替え支援対応
仕様・設備	エコキュート460L 電気自動車用コンセント 雨水貯留タンク AZサッシ:ペアガラス(Rb/Un) ルーフバルコニー:笠木手摺 屋根:コロニアルグラス(ブラック) 外壁:グランフォルテ アレニスカ(Arホワイト/Arブラウン) 造作:H1造作ケーシングT(Un) 内部建具:扉戸中扉戸タイプ/フラットタイプ(Un) 床:1F:LNプラスフロア(Bw)/2F:タイルカーペットTC11/ー体型遮音RMガードフロア(Un/Wa) キッチン:【Panasonic】ラクシーナ型(IHコンロ・蛇口一体型浄水栓・食洗機・人大カウンター) カップボード:【Panasonic】ラクシーナ トール+セパレート+セパレート 浴室:【Panasonic】FZ1616(浴室乾燥機) 洗面化粧台:【Panasonic】C-Line 1階便所:【Panasonic】アラウーノS2+アラウーノ手洗い 2階便所:【Panasonic】アラウーノV
インテリア	全室LED照明 カーテン エアコン1台(LDK) ダイニングセット
エクステリア	植栽 カースペース

お問い合わせ・お申込みは

最終更新日:平成31年4月4日

物件所在地図



対象物件

