

長尾団地⑨号地
分譲住宅

価格 3730万円

建物の消費税2,239,526円、および負担金計350,000円
が上記価格に含まれています。

所在地 玉野市長尾 字赤土鼻314番13

建物概要				敷地概要			
建物面積	1F	60.45㎡	18.28坪	土地面積	185.05㎡	55.97坪	宅地
	2F	57.96㎡	17.53坪	地目			
	延床	118.41㎡	35.81坪	都市計画	市街化区域		
(上記面積にはバルコニー部分3.31㎡を含む)				用途地域	第1種住居地域		
構造	木造(木質パネル工法)スレートぶき2階建			建ぺい率	60%		
間取り	2LDK			容積率	200%		
駐車スペース	3台分			道路	北西側 6.0M		
カーテン	付			水道	公営		
エアコン	2台			ガス	(オール電化)		
外構	付			排水	公共下水		
照明器具	付			取引態様	売主		
その他	長期優良住宅認定済 移住・住み替え支援適合住宅認定済			負担金内訳	上下水道負担金:350,000円(税込)		
生活施設							
小学校	荘内小学校:2,050m(徒歩26分)			買物	ニシナフードバスケット玉野長尾店:240m(徒歩3分)		
中学校	荘内中学校:1,560m(徒歩20分)			交通	「北長尾」バス停:70m(徒歩1分)		
医療	中村医院:390m(徒歩5分)						
備考	別途、融資及び登記料等の諸費用が必要です。詳しくは担当者までお尋ねください。 開発許可番号:玉野市指令都開第60号 平成30年3月8日 建築確認番号:第ERI-18033041号 平成30年8月6日 建物完成:平成30年10月						

配置・間取図

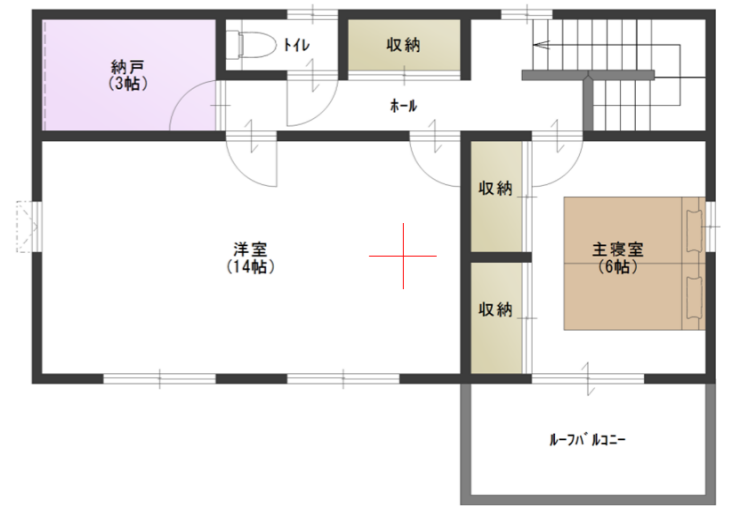


1F



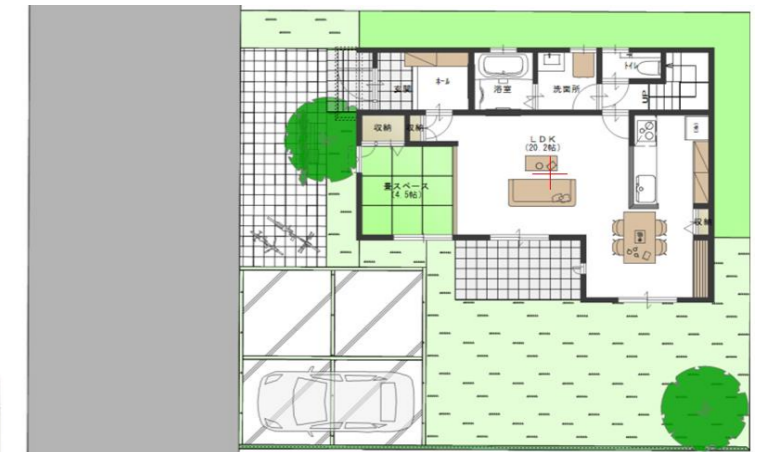
外観・内部写真

※写真は実物です。



2F

※図面上の家具はイメージであり、実際とは異なります。



敷地配置図

物件所在地図



地域	荘内小学校区の商業施設が整備されたエリアです。
土地	全16区画の分譲地です。
建物	2階建SUPER LIMITED:長期優良住宅・環境共生住宅・移住住み替え支援対応
仕様・設備	エコユート370L 電気自動車用コンセント 雨水貯留タンク アルウッドFサッシ:ペアガラス(Rs/Cw) ルーフバルコニー:笠木手摺 屋根:コアアルガラス(コナツブラウン) 外壁メイン:カービングライン(Cホワイト) 外壁アクセント:カービングライン(Cブラウン) 造作:H1ケーシングS(Cw) 内部建具:1F・2Fフラット 床:1F:RMガート(Wa),半畳タタミ(灰桜)/2F:RMガート 遮音(Wa) キッチン:CLキッチン・26対面(IH・シングルレバー混合水栓・食洗機・人工大理石カウンター) カップボード:TLカップボード1806 一段+家電収納 浴室:リリスUタイプ(浴室乾燥機) 洗面化粧台:lp洗面化粧台・07 1階便所:サイホン便器(手洗無)LIXILトイレ手洗いカウンター-LIXIL薄型14タイプ 2階便所:サイホン便器(手洗付) LIXIL
インテリア	全室LED照明 カーテン エアコン2台(LDK・主寝室) ダイニングセット
エクステリア	植栽 カースペース

お問い合わせ・お申込みは

最終更新日:平成31年4月4日

