

物件名 **ダイヤモンドフォーラム原尾島 602**

MISAWA

セールスポイント

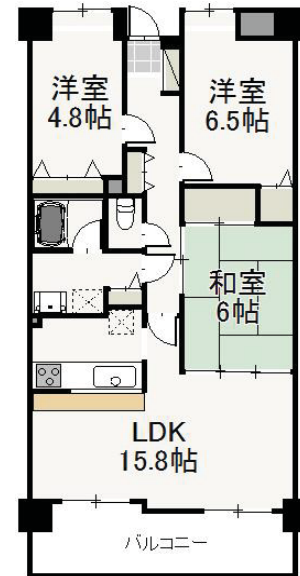
外 観



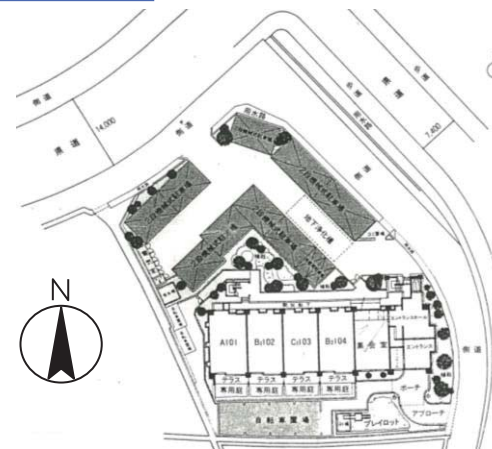
M A P



間 取 り



配 置 図



◆機械式駐車場車両制限◆

最大車長 : 5.05m ※1項目でも超過する車は駐車禁止です。
 最大車幅 : 1.95m
 最大車高 : 1.55m
 最大重量 : 1,600kg

《物件概要》

敷 金	2.0ヶ月	礼 金	1.0ヶ月
賃 料	90,000 円		
共益費	込	円	
駐車場	1台目	込	円
	2台目	-	円
郵便番号	〒 703-8235		
所在地	岡山市中区原尾島1丁目19-23		
間取り	3LDK	建物構造	鉄筋コンクリート造
間取区分	LDK15.8	洋4.8	洋6.5 和6
階 数	6 / 10階建て 専有面積 74.57㎡		
建築年数	1992年1月		
学 区	小学校：宇野	中学校：操山	
交 通	JR山陽本線 西川原駅 徒歩24分		

《その他説明》

- オートロック
- エレベーター
- BS
- 対面システムキッチン (3口+グリル)
- シャンプードレッサー
- シューズBOX
- バルコニー

貸主区分：一般	取引態様：媒介
建物更新料 無	仲介手数料 正規
家財保険 要加入	22,000 円 / 2年
鍵交換代	15,000 円 (税別)
保証会社	要加入 月額保証料：家賃合計の1.2% 初回保証料：家賃合計の40%

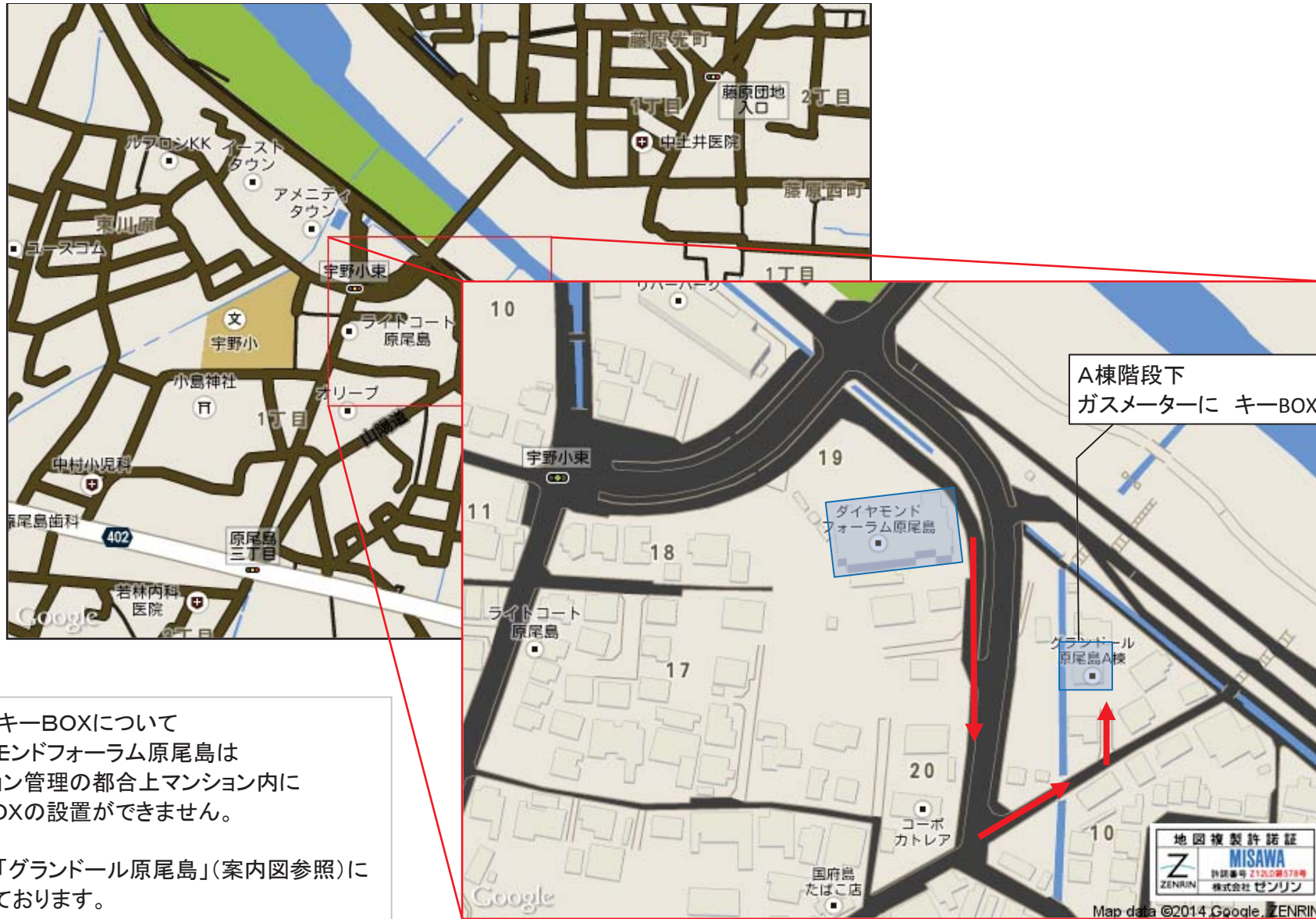
《設備概要》

ガ ス	都市ガス	岡山ガス
排 水	公共下水	電気 中国電力

駐車場：B-11番（下段）※車両制限有

※USEN設備ありますが使用はできません。

◆空室状況は随時ご確認ください。
 ◆現況と資料に相違がある場合は現況を優先します。



案内用キーBOXについて
ダイヤモンドフォーラム原尾島は
マンション管理の都合上マンション内に
キーBOXの設置ができません。

近隣の「グランドール原尾島」(案内図参照)に
設置しております。