

- ★ コールセンター24時間受付対応!
- ★ 「蔵のある家」
- ★ 駐車場3台可(2台は縦列)

外 観

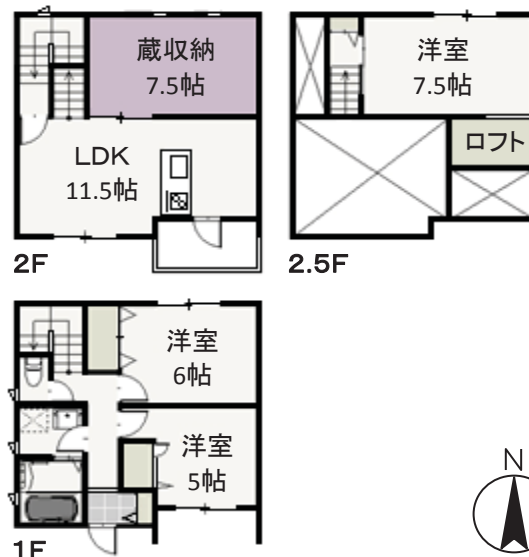


準備中

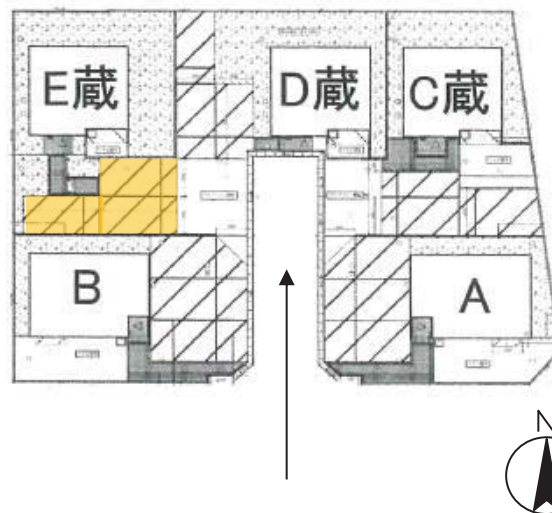
M A P



間 取 り



配置図



《物件概要》

※敷金ゼロプラン対応!

敷金	2.0ヶ月	礼金	-
賃料	105,000 円		
共益費	2,500 円		
駐車場	1台目	込	円
	2・3台目	込	円
郵便番号	〒 703-8235		
所在地	岡山市中区原尾島4丁目18-29		
間取り	3LDK	建物構造	木質パネル
間取区分	LDK11.5	洋5	洋6 洋7.5
階数	2階建て	専有面積	72.86㎡
建築年数	2012年3月		
学区	小学校: 宇野	中学校:	操山
交通	原尾島住宅前バス停まで 徒歩7分		

《その他説明》

- エアコン (LDK 4.0K)
- ロフト付
- TVドアホン
- パルコニー
- シャンプードレッサー
- 手動シャッター (1F)
- 洗浄暖房便座
- 床下収納 (洗面所1箇所)
- セミアイランドキッチン (2ロコンロ・グリル)
- 追焚き給湯 (台所・浴室リモコン)
- シューズBOX

貸主区分: M不動産 取引態様: 媒介

建物更新料: 無 仲介手数料: 正規

家財保険: 要加入 22,000 円 / 2年

鍵交換代 (ローテーション): 15,000 円 (税別)

保証会社: 要加入 月額保証料: 家賃合計の1.2%

初回保証料: 家賃合計の40% (最低20,000円)

《設備概要》

ガス: 都市ガス : 岡山ガス
 排水: 公共下水 電気: 中国電力

《備 考》

 駐車場位置: E棟敷地内 町内会加入要 (会費は町内が徴収: 実費)

◆空室状況は随時ご確認ください。
 ◆現況と資料に相違がある場合は現況を優先します。