

物件詳細ページ  
来場予約はこちらから



※写真は実物です。



(建物外観:南西から)



(ウッドデッキ)



(リビング:アクセントクロス張り)



(ダイニングテーブル)



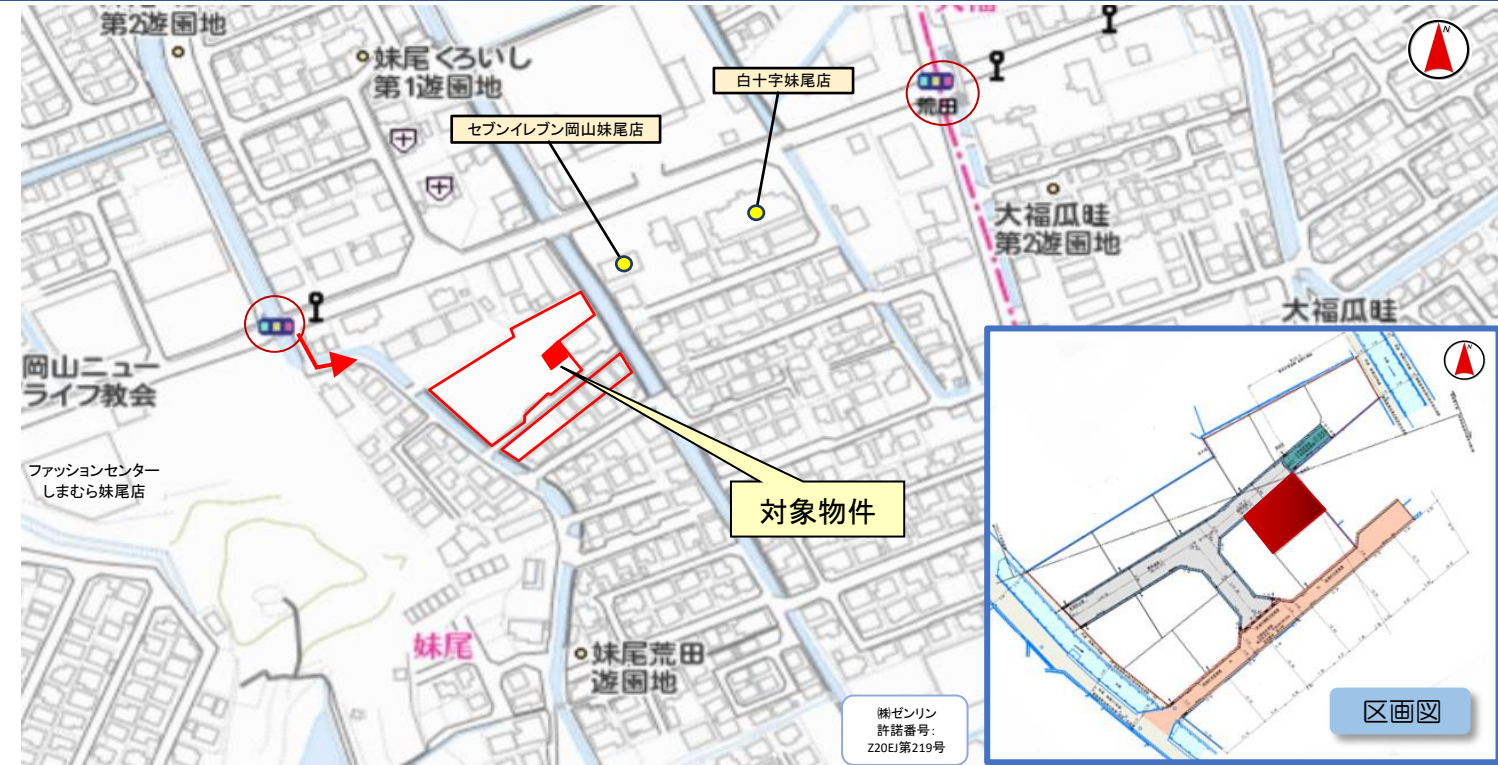
(システムキッチン:ASキッチン)



(浴室:アライズ【換気乾燥機付き】)

見どころポイント

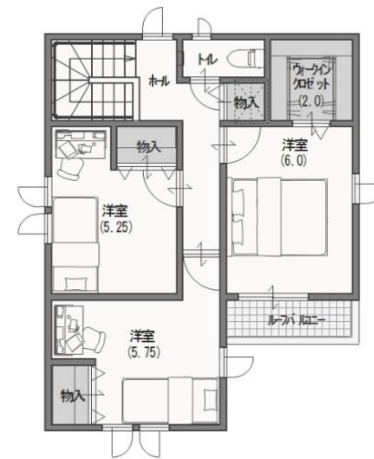
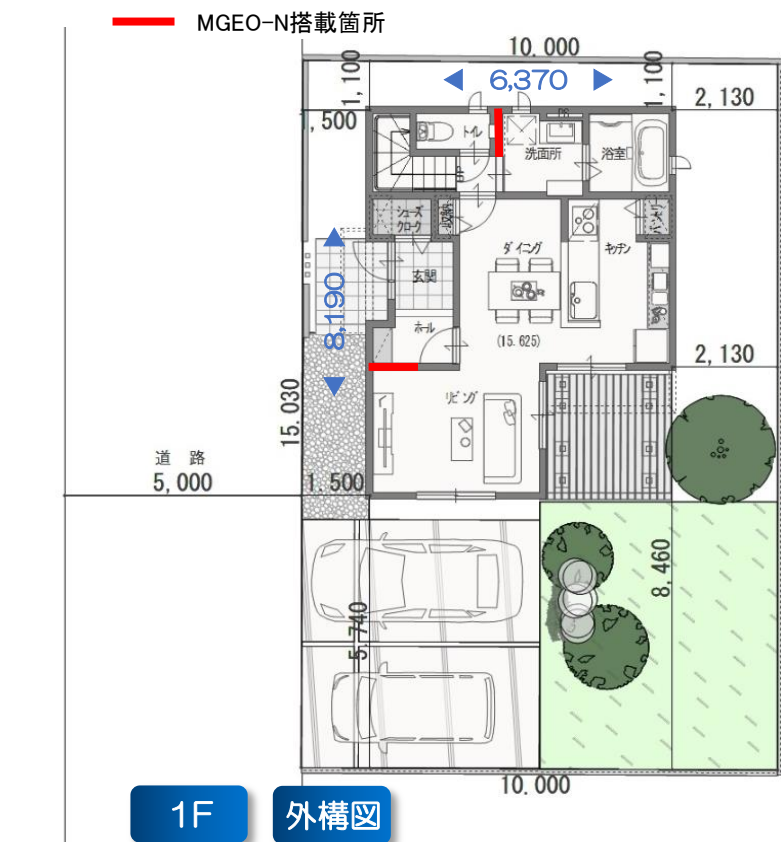
- たっぷり収納できる「土間収納」+「下駄箱」
- センターリビング設計により家族のコミュニケーションがしっかりとれます。
- 2方向から出入りできるウッドデッキは、夏場のBBQやお子様のプールに最適です。
- 洗面所・トイレには造り付けの収納家具がありタオル・小物がしっかりとしまえます。
- 白を基調に木目のアクセントが特長の外観に仕上げています。



対象物件

概算  
許諾番号:  
220E第219号

区画図



2F

敷地面積: 150.40㎡ (45.49坪)  
【建物面積】  
1F 床面積: 43.88㎡  
2F 床面積: 44.71㎡  
延べ床面積: 88.59㎡ (26.79坪)

※図面上の家具はイメージであり、実際とは異なります。

設備・仕様

■床仕上/[1F]ルームアート(ミューズホワイト)/[2F]ルームアート(ミューズホワイト) ■外壁/[メイン]ニチハFuge:セルクレール(エルフィンMGホワイト)/[アクセント]ニチハFuge:カウナウト(グレースアンアッシュMG) ■サッシ/APW330:ペアガラス(ブラチナステン/ホワイト) ■屋根/コニアルグラッサ(ブラック) ■造作/大建工業 ■内部建具/[1F]フラット(ネオホワイト)/[2F]フラット(ネオホワイト) ■キッチン/[LIXIL]ASキッチン(ウォルナット)(IH・オールインワン浄水栓・食洗機)・カップボード:[LIXIL]アレスタセパレートカップボード(ウォルナット) ■浴室/[LIXIL]アライズ(換気乾燥機付き) ■洗面化粧台/[LIXIL]MR洗面化粧台(グロスホワイト) ■トイレ/[1F]:[LIXIL]ペーシアエ5(タンク分離型便器・暖房洗浄脱臭便座・トイレ壁収納) [2F]:[LIXIL]ペーシアエ5(暖房洗浄便座・トイレ壁収納) ■ルーフトバルコニー/笠木 ■給湯器/エコキュート460L ■その他/電気自動車用コンセント・雨水貯留タンク ■インテリア/全室LED照明・カーテン・エアコン1台(LDK) ■エクステリア/植栽・カーポート(駐車スペース2台分) ■家具付/ソファ・ダイニングセット・TVボード

太陽光発電 4.355kW	長期優良住宅
外壁 親水コート	性能評価住宅
土間収納	制震装置 MGEO
パントリー	ワークス 707
IHコンロ	ウォークイン クローゼット
オール電化	エアコン 1台
エコキュート	全室照明付

物件概要

- 所在地/岡山市南区妹尾字荒田2337番19
- 構造/木造(木造軸組金物工法)スレートぶき2階建 [MJ-WOOD]
- 間取り/3LDK ■地目/宅地 ■都市計画/市街化区域
- 用途地域/第2種中高層住居専用地域
- 建ぺい率/60% ■容積率/200% ■道路/北側5.0M
- 水道/公営 ■ガス/(オール電化) ■排水/公共下水
- 長期優良住宅認定済 ■移住・住み替え支援適合住宅認定済
- 都市計画道路の予定ラインが近接しています。(3・3・岡325庭瀬大福線【幅員25m】)
- 取引態様/売主
- 負担金内訳/上下水道負担金: 550,000円  
境界ブロック負担金: 258,841円
- 開発許可番号/岡山市指令第868号 令和元年12月20日
- 建築確認番号/第ERI-20032028号 令和2年9月4日
- 建物完成/令和3年1月
- 備考/別途、融資及び登記料等の諸費用が必要です。  
詳しくは担当者までお尋ねください。
- ※建物の消費税2,334,709円  
および負担金 計808,841円が販売価格に含まれています。

生活施設

- 学校/妹尾小学校: 830m(徒歩11分)  
妹尾中学校: 800m(徒歩10分)
- 買物/マルイ大福店: 740m(徒歩10分)
- 交通/JR妹尾駅: 1,150m(徒歩15分)  
「荒田西」バス停: 160m(徒歩2分)
- 医療/医療法人緑風会 三宅おおふくクリニック: 550m(徒歩7分)