

土地情報

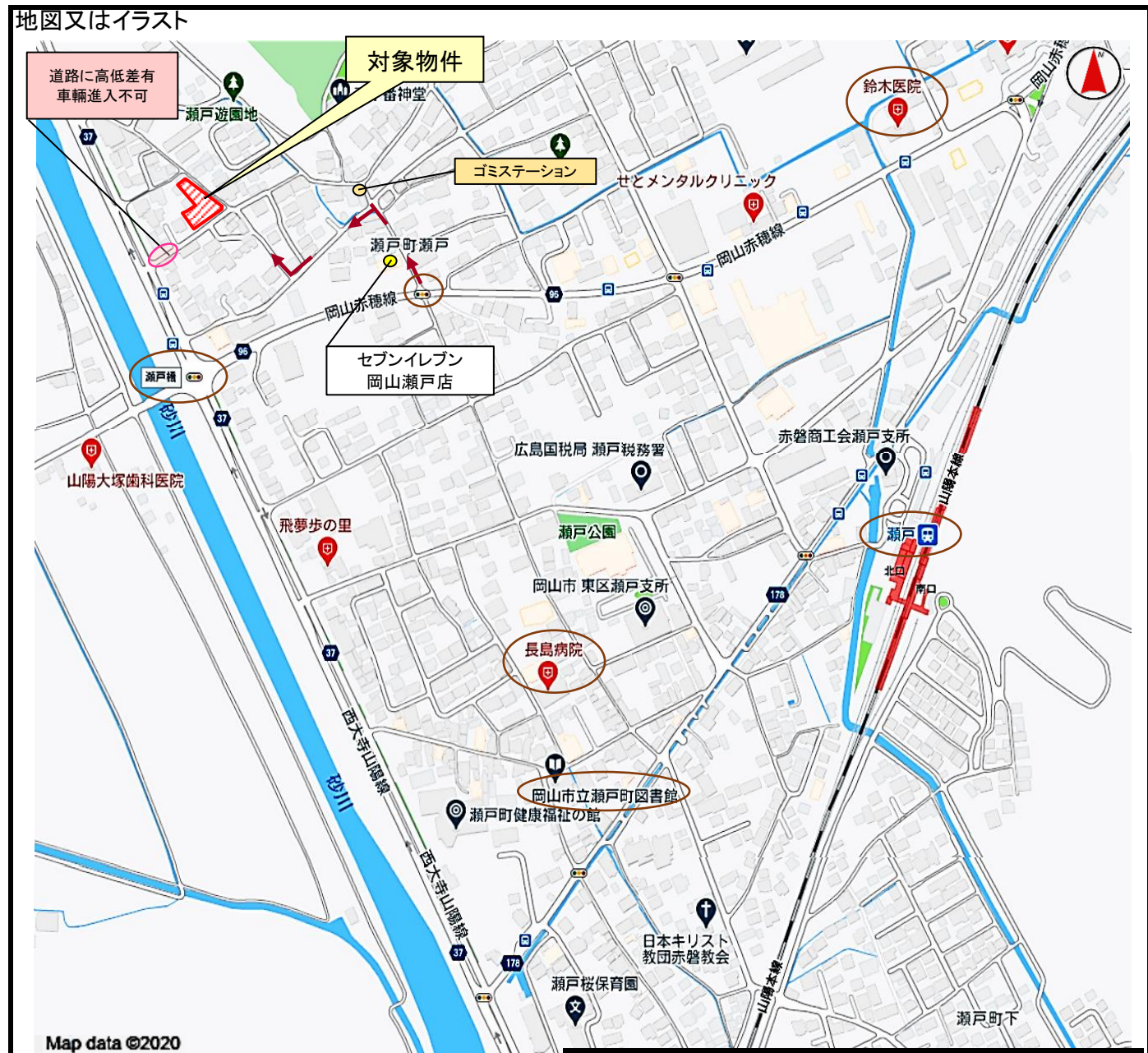
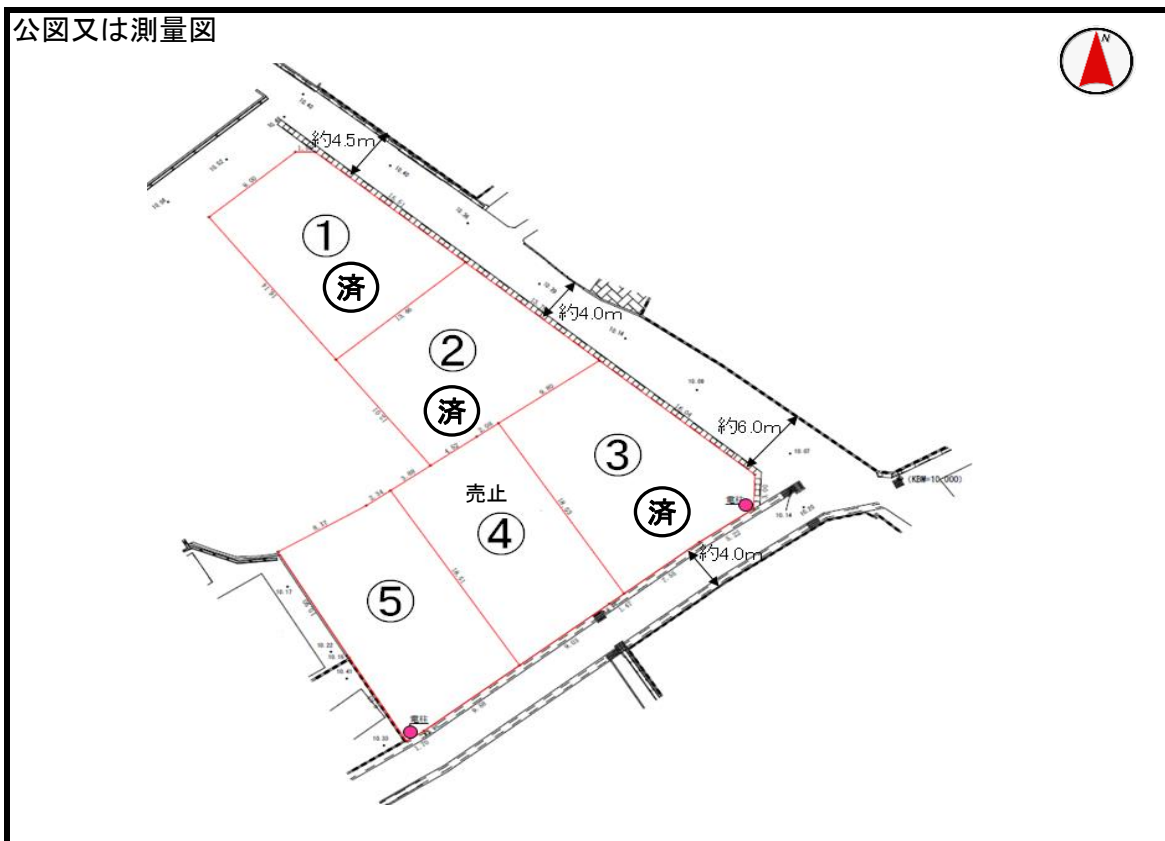
住まいを通じて生涯のおつきあい

<b>瀬戸町瀬戸&lt;5区画&gt;</b>	(精算単価)	価格表参照	円
	<b>価格</b>	価格表参照	円

(所在地) **岡山市東区瀬戸町瀬戸** 字千丸・字千丸畑・字土井ノ内

学校 江西 小学校 交通 「瀬戸橋」バス停 約120m(徒歩 約2分)  
瀬戸 中学校 JR瀬戸駅 約850m(徒歩 約11分)

面積	価格表参照		地目	宅地
設備	水道( 公営 )	ガス( LPG )	排水( 公共下水 )	
都市計画	市街化区域	計画道路	無	
道路状況	団地北東側(市道)約4.0~6.0m、団地南東側(市道)約4.0m			
用途地域	第2種住居地域	建蔽率	60 %	容積率 160 %
取引態様	売主			↑幅員制限により
備考	<ul style="list-style-type: none"> <li>・確定測量済です。</li> <li>・13mmの水道メーター負担金が土地代に含まれております。</li> <li>・境界ブロック工事については、別途、ミサワホーム中国株式会社との請負契約が必要です。(価格表参照) ※施工位置の指定有(敷地内)</li> <li>・3階建不可。建物の計画については北側区画の日当たりを配慮し、北側軒高7m以下として下さい。</li> </ul>			



号地	面積(m <sup>2</sup> )	坪	価格	精算単価	境界ブロック工事金(税込)
5	207.10	62.64	10,962,000 円	17.5万円	459,800 円

担当者