

※工事中の為、下記画像はイメージであり、実際とは異なります。



リビング:高天井



インナーテラス

物件詳細ページ
来場予約はこちらから



リビング:大開口サッシ

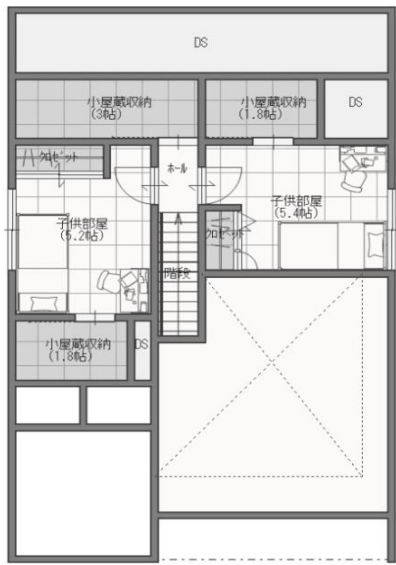


ダイニング・キッチン

見どころポイント

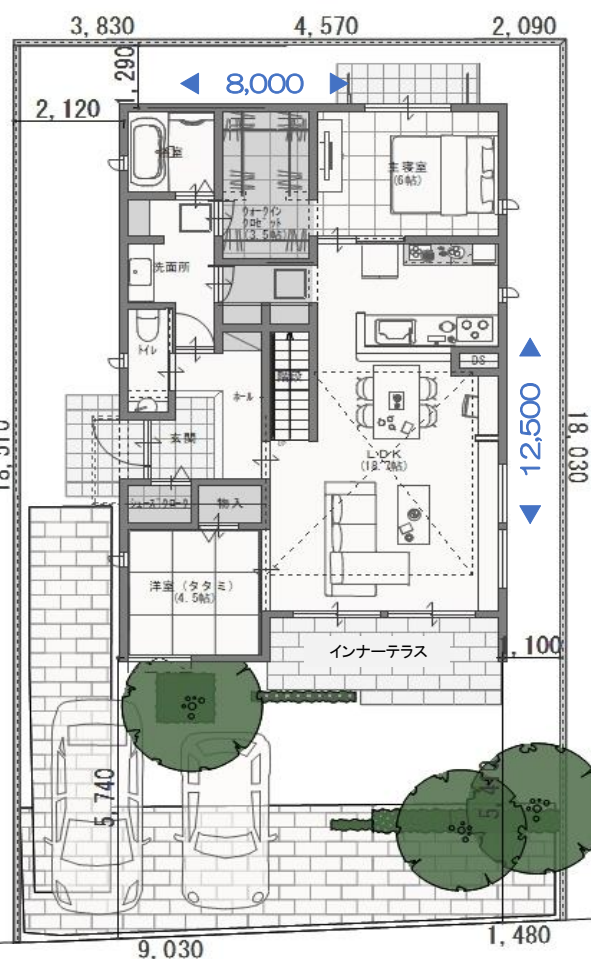
- LDKの天井は最大3.25mで開放感のある勾配天井です。
- リビング南側の高窓から日差しが差し込みます。
- 主寝室とクロゼットを1階に設置することにより家事が楽に出来るような動線にしました。
- 1階のインナーテラスは雨降りの日に窓を開けても大丈夫です。
- 2階に『小屋蔵収納』を設置することで充実した収納スペースを確保しました。

敷地面積：191.95㎡ (58.06坪)
 【建物面積】
 1F 床面積：78.04㎡
 2F 床面積：23.60㎡
 延べ床面積：101.64㎡ (30.74坪)



2F

※図面上の家具はイメージであり、実際とは異なります。

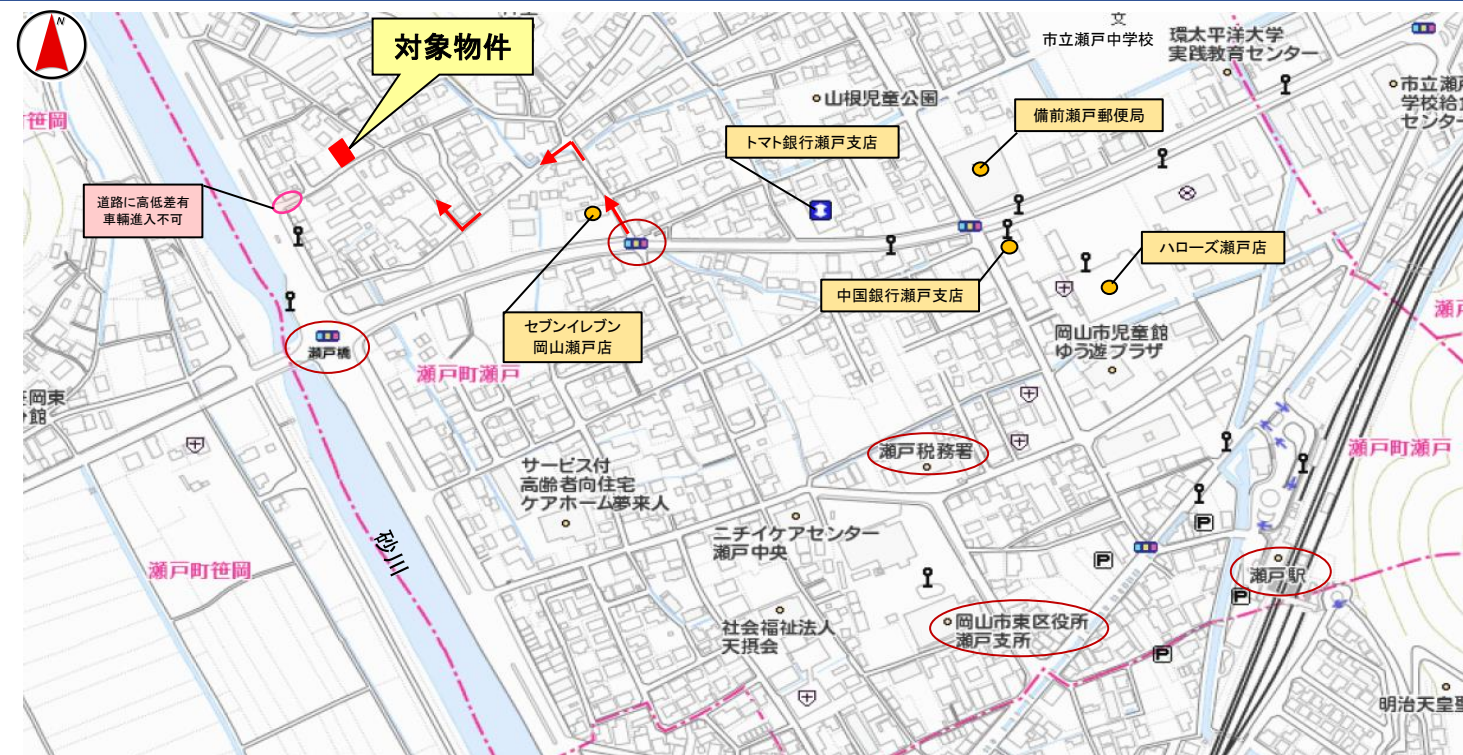


1F

前面道路：幅員4.0M

設備・仕様

■床仕上/[1F]大理石調フロア(Gc)・LNプラス(Ok)/[2F]LN707(Ok)/テキスタイルフロア ■外壁/[メイン]リッパルトーン(Rホホワイト)[アクセント]リッパルトーン(Rチャコール) ■サッシ/PWS
 サッシ:トリプルガラス(Rb・Cw) ■屋根/セラムフラット(ストレートブラック) ■造作/HI造作/ケッキングS(Cw) ■内部建具/フラットタイプ(1F:Cw/2F:Cw) ■キッチン/[クリナップ]ステディア
 (IHコンロ・浄水器一体型水栓・食洗機・人大カウンター)・カップボード: [クリナップ]ステディア ■浴室/[TOTO]サザナ(温水浴室乾燥機) ■衣類乾燥機(乾太くん) ■洗面化粧台/[ミサワアイテム]Ld洗面12 ■トイレ/[1F]:[TOTO]GG1+S手洗いカウンター ■給湯器/エコジョーズ ■その他/電気自動車用コンセント・雨水貯留タンク ■インテリア/全室LED照明・カーテン・エアコン1台(LDK) ■エクステリア/植栽・カーポート(駐車スペース3台分) ■家具付/ソファ・ダイニングセット



物件概要

- 所在地/岡山市東区瀬戸町瀬戸字土井ノ内583番9
 - 構造/木造(木質パネル工法)かわらぶき2階建
 - 間取り/4LDK ■取引態様/売主
 - 長期優良住宅申請中
 - 移住・住み替え支援適合住宅申請中
 - 地目/宅地
 - 都市計画/市街化区域
 - 用途地域/第2種住居地域
 - 建ぺい率/60% ■容積率/160%
 - 道路/南東側4.0M
 - 水道/公営 ■ガス/LPG ■排水/公共下水
 - 建築確認番号/第ERI-21016659号 令和3年5月20日
 - 建物完成予定/令和3年9月下旬頃
 - 備考/別途、融資及び登記料等の諸費用が必要です。
詳しくは担当者までお尋ねください。
- ※建物の消費税2,708,136円が販売価格に含まれています。

生活施設

- 学校/江西小学校：1,650m (徒歩21分)
瀬戸中学校：590m (徒歩8分)
- 買物/ハローズ瀬戸店：560m (徒歩7分)
- 交通/「瀬戸橋(宇野)」バス停：120m (徒歩2分)
JR瀬戸駅：850m (徒歩11分)
- 医療/医療法人長光会 長島病院：680m (徒歩9分)

2F蔵	デザイナーズハウス
高天井	長期優良住宅
大開口	耐震等級3
高窓	家具付
サーキュレーションファン	屋根瓦
IHコンロ	エアコン 1台
土間収納	パントリー