

倉敷市水島南緑町2棟

KURASHIKISHI
MIZUSHIMAMINAMI MIDORIMACHI

全2棟今回販売2棟

現地案内図

NAVI 岡山県倉敷市水島南緑町206-4



周辺環境

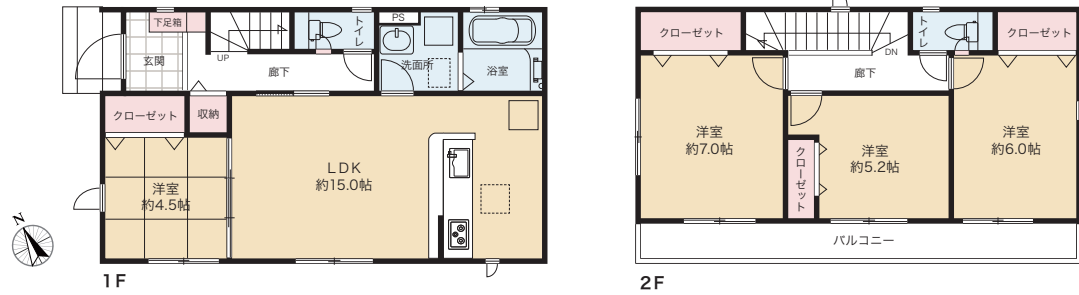
- 慈愛幼稚園 徒歩16分
- 水島小学校 徒歩3分
- 水島中学校 徒歩12分

水島臨海鉄道「弥生」徒歩6分

販売価格 各2,180万円 (税込)

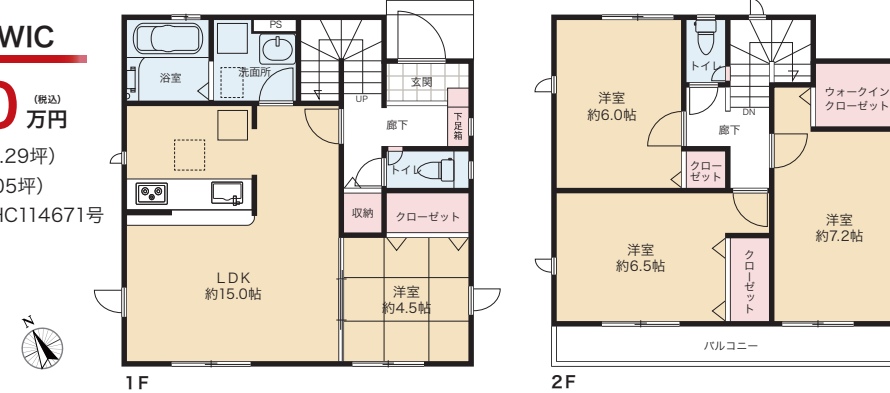
ゆとりの4LDK カースペース2台

1号棟 4LDK 販売価格 2,180万円 (税込) 敷地面積: 敷地面積: 138.60㎡ (41.92坪) 建物面積: 94.81㎡ (28.68坪) 建築確認番号: 第R03SHC114670号 (日付: 2021年7月13日)

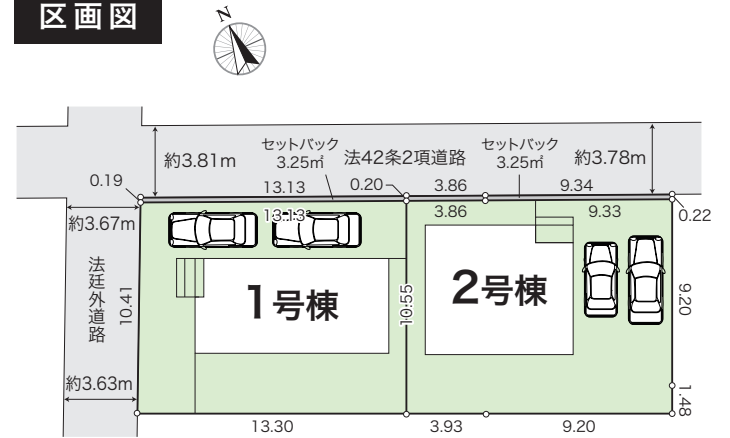


2号棟 4LDK+WIC 販売価格 2,180万円 (税込)

敷地面積: 139.83㎡ (42.29坪) 建物面積: 96.05㎡ (29.05坪) 建築確認番号: 第R03SHC114671号 (日付: 2021年7月13日)



区画图



■所在地/岡山県倉敷市水島南緑町206-4(住居表示)岡山県倉敷市水島南緑町206-4(地番) ■土地権利/所有権 ■地目/宅地 ■都市計画/市街化区域 ■用途地域/近隣商業地域 ■その他法令制限/準防火地域・道路斜線・隣地斜線・景観法 ■建ぺい率/80% ■容積率/200% ■構造/木造地上2階建 ■駐車場/有 ■接道/1号棟 北東面 3.81m 公道・2号棟 北東面 3.78m 公道 ■現況/未完成 ■完成/令和3年11月予定 ■引渡予定/令和3年11月中旬 ■設備/個別LPG・公営水道・公共下水 ■建築確認番号/第R03SHC114670号 他 ■備考/※前面道路への駐停車を禁止します。近くのコインパーキングへお止めください。

■備考/※完成物件は契約後3週間以内の決済が基本条件となります。※性能評価取得物件のフラット3S利用時の適合証明書取得費用は93,500円(税込)となります。※網戸・カーテンレール・TVアンテナ(面格子・家具)等はオプション工事となります。※外構に関しては当社指定となります。※司法書士・土地家屋調査士は当社指定となります。※建築中の建物のご案内には安全確保の為、ヘルメットの着用をお願い致します。※電気の供給の為、電柱及び支線が宅内に入る場合があります。※当社標準工事以外の工事は全て別途工事となります。(現場の進捗状況により、ご希望に添えない場合があります)※土地面積に関しては机上分筆の為、多少増減がある場合があります。(増減精算は致しません)※ケーブルTV、共聴アンテナの引込はお客様の負担となり、電波障害に付きましては当社は責任を負いません。※当社指定外のガス会社ご利用の際は設備買取りが別途必要となります。※浄化槽の場合は、法定検査料が別途必要となります。※図面及びイメージパースが現況と異なる場合は現況優先とします。

充実の設備



住宅性能表示取得物件



ベタ基礎に基礎パッキンを配し、壁倍率の5倍の壁パネルを諸所に配した通気工法です。着工から完成までに第三者機関により計4回の検査を通過した物件のみ引渡しを行います。

住宅性能表示制度 8項目において最高等級を取得

耐震等級 (国準のしにくさ)	耐震等級 (国準のしにくさ)	断熱性能等級
東京では震度6から震度7の1.5倍の地震にも耐えられる。	東京では震度6から震度7の1.5倍の地震にも耐えられる。	外壁・窓等を通して熱の損失の防止を図るための断熱化等による対策。
耐風等級	劣化対策等級 (構造躯体等)	一次エネルギー消費量等級
500年に一度発生する暴風の1.2倍に対しても倒壊しない。	概ね75年から90年ものつ住宅。	一次エネルギー消費量より大きな削減のための対策
ホルムアルデヒド発散等級	維持管理対策等級	一次エネルギー消費量より大きな削減のための対策
居室の内装材からのホルムアルデヒドの放散量を少なくする対策。	専用の給排水・ガス管の維持管理を容易とするための必要対策。	

