

総社市久代5212-8



現地外観



「LDK」約17.5帖のお部屋です。



「キッチン」新品に交換しております。



「浴室」新品に交換しております。

物件の 見どころ

パナホーム施工！土地72坪、建物40坪！並列2台駐車可能です！（車種によります。）キッチン・お風呂・トイレ・洗面台交換等リフォーム予定です！

リフォーム施工内容ピックアップ / 完成予定：令和4年4月

- 内装：システムキッチン新品、お風呂新品、クロス張替え、トイレ新品、洗面台新品、フロアタイル貼り、畳表替え、障子貼替え、襖貼替え、室内クリーニング、IHコンロ新品、クッションフロア張替え、白蟻点検
- 外装：外壁塗装

おすすめポイント / 設備・仕様

システムキッチン、IHクッキングヒータ、洗濯洗面化粧台、洗浄便座、トイレ2ヶ所、LDK15帖以上、グリル、シャワー、モニター付インターホン、オール電化、閑静な住宅街、リフォーム済み、駐車場2台分、南道路、瑕疵保険（国交省指定）保証付

販売価格

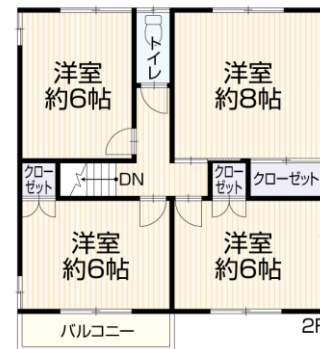
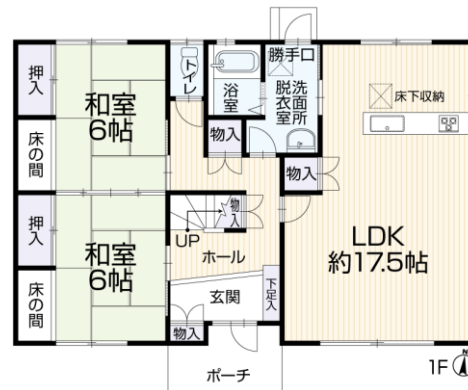
1,899 (税込) 万円

月々支払い例

頭金 0 円 / ボーナス払い 0 円
53,607 円

| | | | |
|------|-----------------|------|-----------------|
| 所在地 | 総社市久代5212-8 | | |
| 土地面積 | 241.09㎡(72.92坪) | 建物面積 | 134.40㎡(40.65坪) |
| 間取り | 6LDK | 建築年月 | 平成2年5月 |

| | | | |
|------|---|-----|------|
| 建物構造 | 軽量鉄骨造瓦葺2階建 | | |
| 土地権利 | 所有権 | | |
| 地目 | 宅地 | | |
| 都市計画 | 市街化調整区域 | | |
| 用途地域 | 指定なし | | |
| 建ぺい率 | 50% | 容積率 | 100% |
| 設備 | 上水道(公営)・集中浄化槽・オール電化 | | |
| 駐車台数 | 並列2台 | | |
| 接道状況 | 南 公道約6.0m | | |
| 現況 | 空家 | 引渡日 | 即時 |
| 学校区 | 総社西小学校・総社中学校 | | |
| 備考 | ※市街化調整区域に存するため、再建築については一定の条件があります。 ※司法書士は売主の指定になります。 ※建築基準法第22条区域 ※ケーブルテレビ・浄化槽使用料：5,000円/月 | | |



<交通>

- JR伯備線・井原鉄道
「総社」駅
車約12分 / 約4,800m
- 中鉄バス「あおいハイツ東」停
徒歩約3分 / 約200m

<生活環境> ※最新の情報は担当者にご確認ください。

- 総社西小学校 約1,500m
- 総社中学校 約1,100m
- プラザ 久代店 約1,000m
- 平川内科クリニック 約750m
- ローソン 総社久代店 約1,000m
- 総社郵便局 約1,400m

※情報と現況が相違する場合は、現況優先とします。※月々支払額は(都市銀行・紹介ローン・100%融資・全額借入・頭金0円・35年返済・3年固定金利1.0%・ボーナス払いなし)の場合で計算した金額になります。※登記費用や不動産取得税などの諸費用は別途必要になります。