

赤磐市桜が丘西1丁目17-18



現地外観



ゆっくりと過ごせそうな広々としたリビング



クリナップ製のシステムキッチンに新品交換



ハウステック製のユニットバスに新品交換

物件の
見どころ

大和ハウス施工の4LDK再生住宅が月々5万円台から登場！人気の軽量鉄骨造！約20.5帖の広々LDKが魅力的！ご家族でゆっくりと過ごせます！最大で2台駐車可能！

リフォーム施工内容ピックアップ / 完成予定: 令和4年11月

- 内装: システムキッチン新品、お風呂新品、クロス張替え、トイレ新品、洗面台新品、フロアタイル貼り、畳表替え、障子貼替え、襖貼替え、室内クリーニング、クッションフロア張替え、白蟻点検
- 外装: 外壁塗装

おすすめポイント / 設備・仕様

システムキッチン、洗髪洗面化粧台、洗浄便座、トイレ2ヶ所、LDK20帖以上、グリル、モニター付インターホン、庭、ウォークインクローゼット、閑静な住宅街、リフォーム済み、駐車場2台分、角地、瑕疵保険(国交省指定)保証付

販売価格

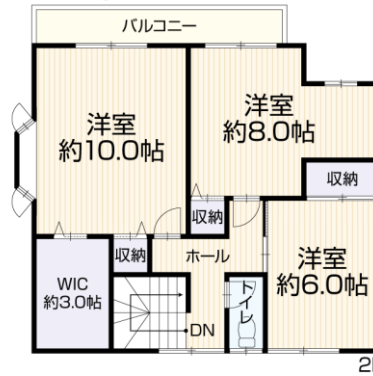
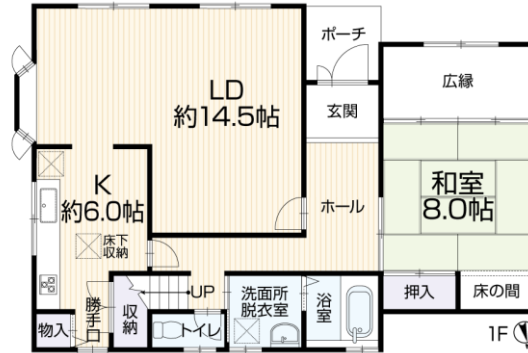
月々支払い例

1,799 (税込) 万円

頭金 0 円 / ボーナス払い 0 円
50,784 円

所在地	赤磐市桜が丘西1丁目17-18		
土地面積	244.44㎡(73.94坪)	建物面積	139.59㎡(42.22坪)
間取り	4LDK	建築年月	平成6年10月

建物構造	軽量鉄骨造セメント瓦葺2階建		
土地権利	所有権		
地目	宅地		
都市計画	市街化区域		
用途地域	第1種低層住居専用地域		
建ぺい率	60%	容積率	80%
設備	上水道(公営)・公共下水・都市ガス		
駐車台数	縦列2台		
接道状況	北 公道約6.0m・東 公道約6.0m		
現況	空家	引渡日	即時
学区	山陽東小学校・桜が丘中学校		
備考	※司法書士は売主の指定になります。 ※建築基準法第22条区域、屋外広告第1種許可地区		



※情報と現況が相違する場合は、現況優先とします。※月々支払額は(都市銀行・紹介ローン・100%融資・全額借入・頭金0円・35年返済・3年固定金利1.0%・ボーナス払いなし)の場合で計算した金額になります。※登記費用や不動産取得税などの諸費用は別途必要になります。

<交通>

下記QRコードから
Google Mapsを
ご確認できます



●MAP:
赤磐市桜が丘西1丁目17-18

- JR山陽本線「瀬戸」駅
車約14分 / 約5,600m
- 宇野バス「桜が丘西一丁目上」停
徒歩約5分 / 約400m

<生活環境> ※最新の情報は担当者にご確認ください。

- 山陽東小学校..... 徒歩約20分 / 約1,600m
- 桜が丘中学校..... 徒歩約25分 / 約2,000m
- 天満屋ハピーズ 山陽店..... 車約5分 / 約2,000m
- うえの内科小児科医院..... 車約5分 / 約1,700m
- セブン-イレブン 赤磐中島店..... 車約3分 / 約1,200m
- ディスカウントドラッグコスモス 赤磐店..... 車約7分 / 約2,600m