

土地情報

住まいを通じて生涯のおつきあい

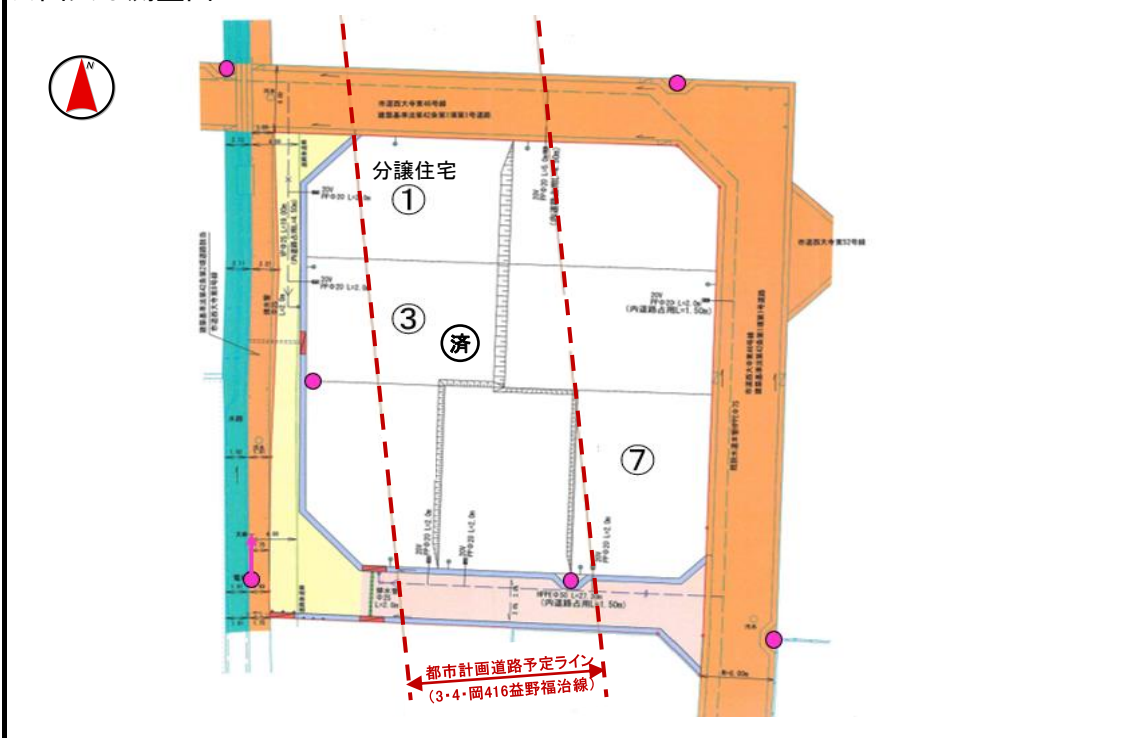
<h2 style="margin: 0;">プライムライフテラス 岡山西大寺</h2>	(精算単価)	価格表参照	円
	価格	価格表参照	円

(所在地) 岡山市東区西大寺東二丁目

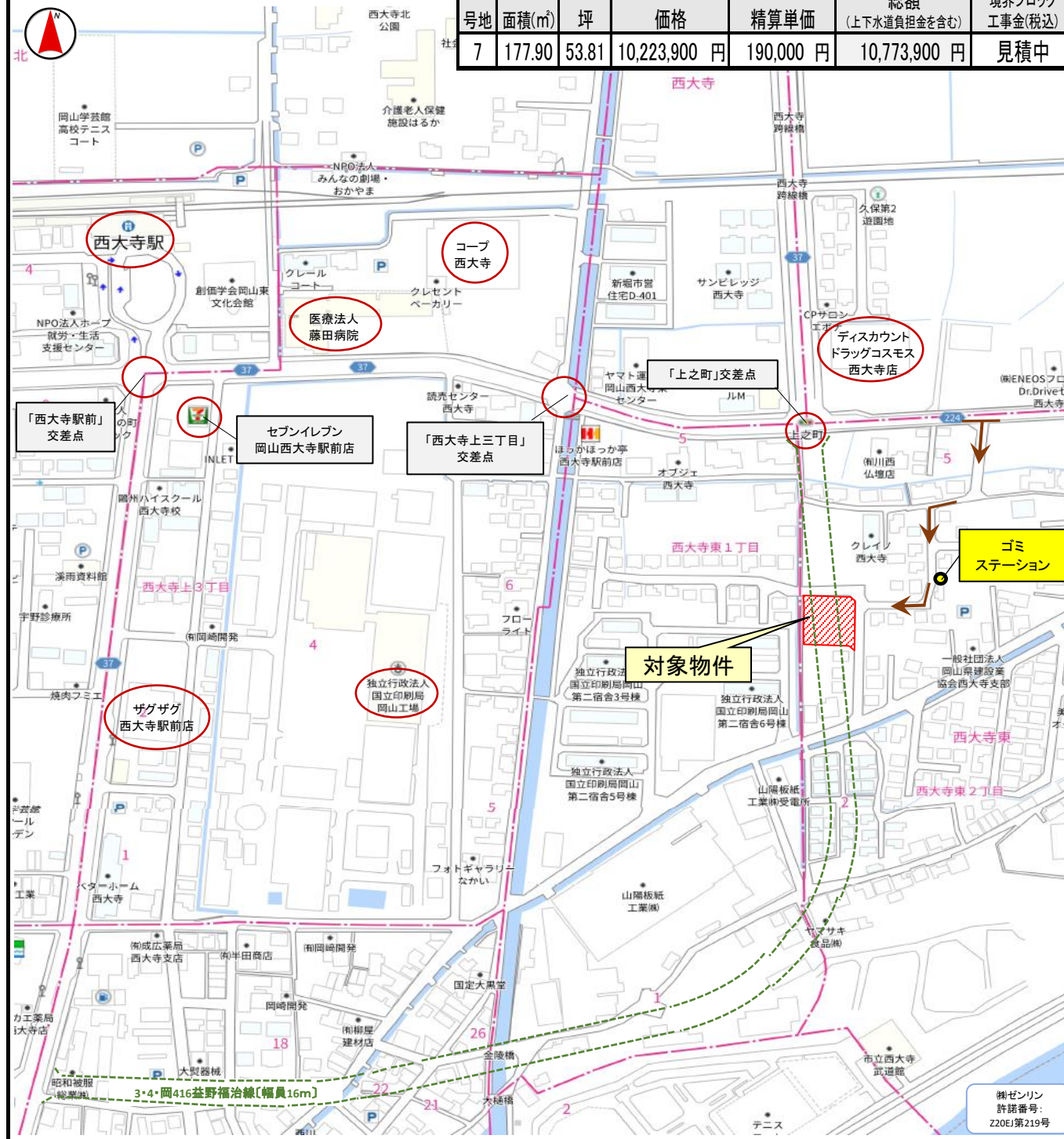
学校 雄神 小学校 交通 JR西大寺駅 約 787 m(徒歩約10分)
西大寺 中学校

面積	価格表参照		地目	宅地
設備	水道(公営)	ガス(個別LPG)	排水(公共下水)	
都市計画	市街化区域	計画道路	団地内に有(3・4・岡416益野福治線[幅員16m])	
道路状況	団地北側(市道)約6.0m、団地東側(市道)約6.0m、団地南側(市道)約5.0m、団地西側(市道)約4.0~4.8m			
用途地域	第1種住居地域	建蔽率	60 %	容積率 200 %
	(↑③号地は幅員制限により192%)			
負担金	上下水道負担金	550,000円	※水道メーター負担金別途要(実費)	
取引態様	売主			
備考	<ul style="list-style-type: none"> ・開発許可番号: 岡山市指令開第902号 令和4年12月12日 ・確定測量済です。 ・建築最高高さ2階建以下。建物の計画については北側区画の日当たりに配慮して下さい。 ・境界ブロック工事については、別途、ミサワホーム中国株式会社との請負契約が必要です。(見積中) ※敷地内への施工(内積)となります。 ・自動車駐車場附置義務条例適用地区(周辺地区)に該当します。 ・ミサワホーム建築条件付(※) 			

公図又は測量図



地図又はイラスト



(※)この土地は、土地購入者が売買契約締結後3ヶ月以内に当社と建築請負契約を締結することを条件として販売します。この期間内に建築請負契約を締結されなかった場合は、土地売買契約は白紙となり受領した手付金等の金銭は速やかに全額無利息にて返還いたします。