

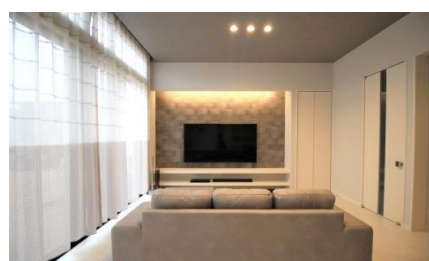
物件詳細ページ
来場予約はこちらから



※写真は実物です。



(外観)



(リビング:天井高3m)



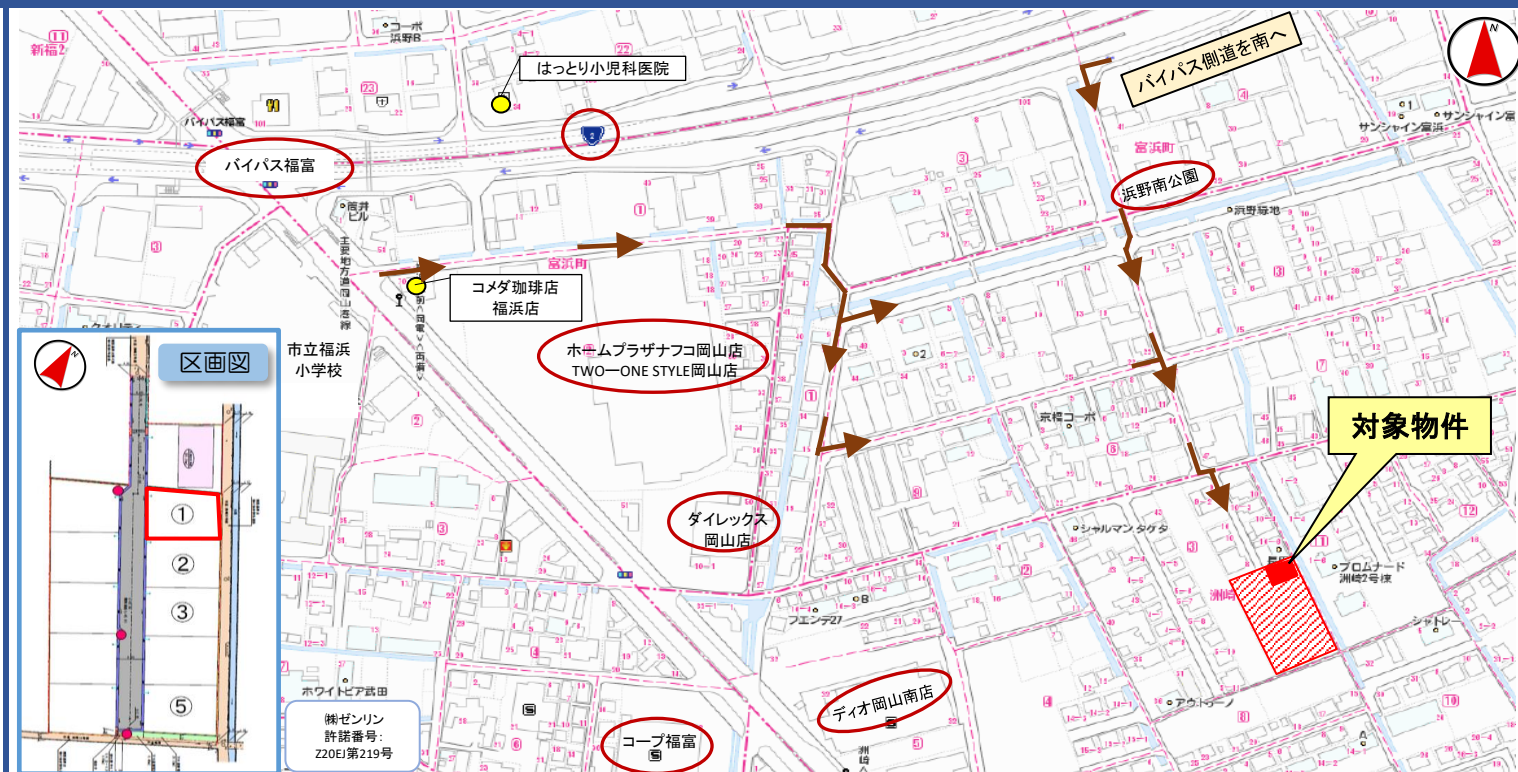
(LDK)



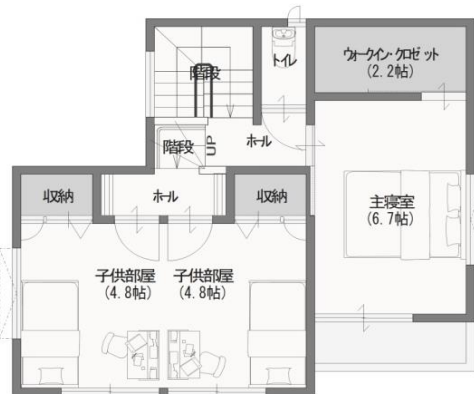
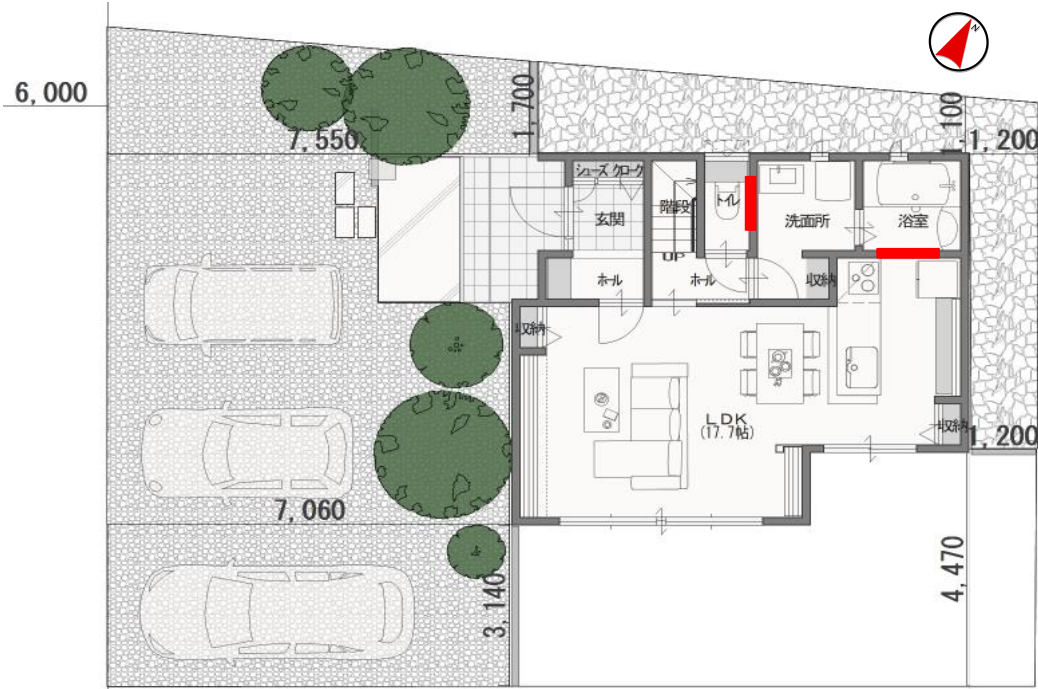
(LDK:リビング高窓)

見どころポイント

- 天井高3mの開放感のあるリビングになっています。
- リビング南側の開口部は高さ3mのハイサッシを採用。
- LDKに高級感漂う大理石調のハビアフロアスクエアを採用。
- 75インチの壁掛けテレビを標準装備。
- 感染症予防の為、玄関にナノイー発生器を設置。



対象物件



2F

敷地面積: 186.48㎡ (56.41坪)

【建物】

1F 床面積: 46.99㎡
2F 床面積: 45.33㎡
延べ床面積: 92.32㎡
(27.92坪)

(バルコニー部分2.48㎡を含む)

1F

外構図

MGEO搭載箇所

※図面上の家具・外構はイメージであり、実際とは異なります。

設備・仕様

■床仕上/[1F]ハビアフロアスクエア(スタックホワイト)/[2F]RMカーペット分離遮音(Wa) ■外壁/秋風(白/炭) ■サッシ/AZサッシ:ペアガラス(Rb) ■屋根/コロニアルガラス(ヒュアブラック) ■造作/H1造作/ケーシングS(Cw) ■内部建具/フラットタイプ(1F:Cw,2F:Cw) ■キッチン/【クリナップ】ステディア(IHコンロ・浄水器付水栓・食洗機・人大カウンター)カップボード:【クリナップ】ステディア1800 ■浴室/【TOTO】ササナ(浴室乾燥機) ■洗面化粧台/【TOTO】オクターブW900 ■トイレ/[1F]:【TOTO】GG1+手洗器[2F]:【TOTO】GG1-800 ■ルーパルコニー-笠木手摺 ■給湯器/【パナソニック】エコキュート460L ■その他/・電気自動車用コンセント・雨水貯留タンク ■インテリア/全室LED照明・カーテン・エアコン1台(LDK) ■エクステリア/植栽・カースペース(駐車スペース3台分) ■家具付/ダイニングセット・ソファー・75インチ壁掛けテレビ

- 高天井
- 高窓
- オール電化
- IHコンロ
- ワークインクゼット
- 家具付
- 24時間換気システム
- 間接照明
- エコキュート
- デザインズハウス
- 性能評価住宅
- 制震装置 MGEO
- 長期優良住宅
- 移住住替え制度対応住宅

物件概要

- 所在地/岡山市南区洲崎二丁目97番26
- 構造/木造(木質パネル工法)スレートぶき2階建
- 間取り/2LDK ■地目/宅地
- 都市計画/市街化区域 ■用途地域/第1種住居地域
- 建ぺい率/60% ■容積率/200% ■道路/西側6.0M
- 水道/公営 ■ガス/都市ガス引込済(オール電化) ■排水/公共下水
- 長期優良住宅認定済
- 移住・住み替え支援適合住宅認定済
- 取引態様/売主
- 負担金内訳/上下水道負担金: 550,000円
- 開発許可番号/岡山市指令開第858号 令和3年1月7日
- 建築確認番号/第ERI-21046717号 令和3年12月3日
- 建物完成/令和4年4月
- 引渡し可能年月/即時
- 備考/別途、融資及び登記料等の諸費用が必要です。詳しくは担当者までお尋ねください。
- ※建物の消費税2,586,836円、および負担金 計550,000円が販売価格に含まれています。

生活施設

- 学校/平福小学校: 930m(徒歩12分) 福浜中学校: 1,180m(徒歩15分)
- 買物/ティオ岡山南店: 320m(徒歩5分) コープ福富: 440m(徒歩6分)
- 交通/「洲崎」バス停(岡電)(両備): 445m(徒歩6分)
- 医療/小野医院: 840m(徒歩11分)

お問い合わせ・ご見学希望は

086(296)0112

MISAWA **ミサワホーム中国 岡山支店**
〒700-0971 岡山市北区野田二丁目13番17号 086(245)3111

山陽新聞 展示場

担当